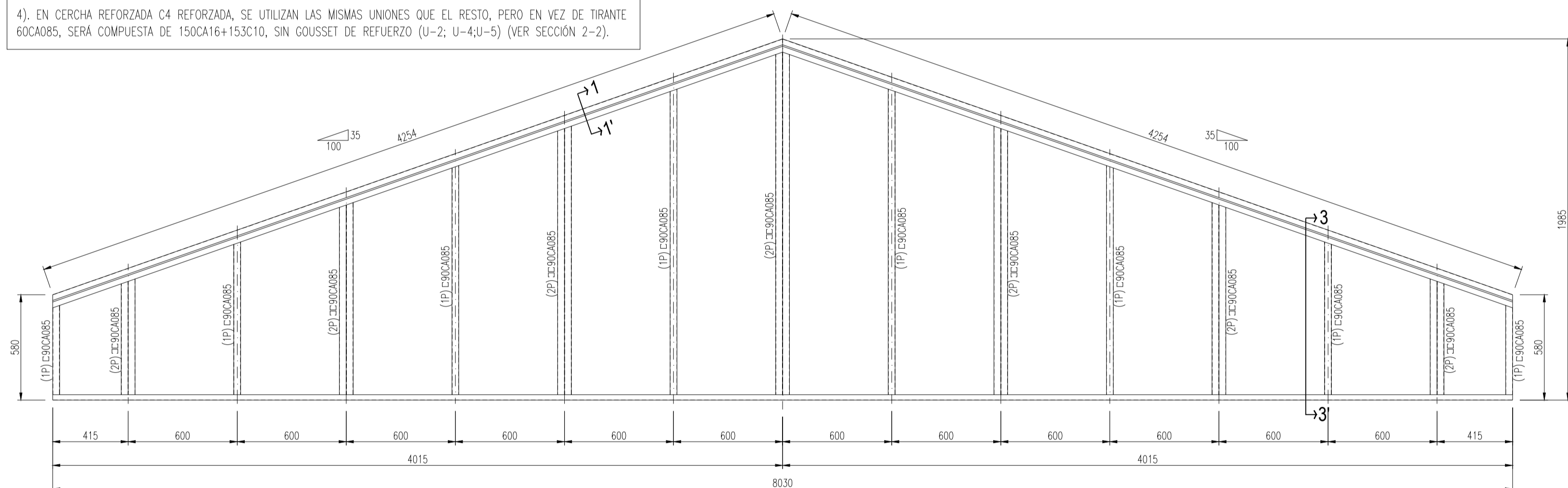


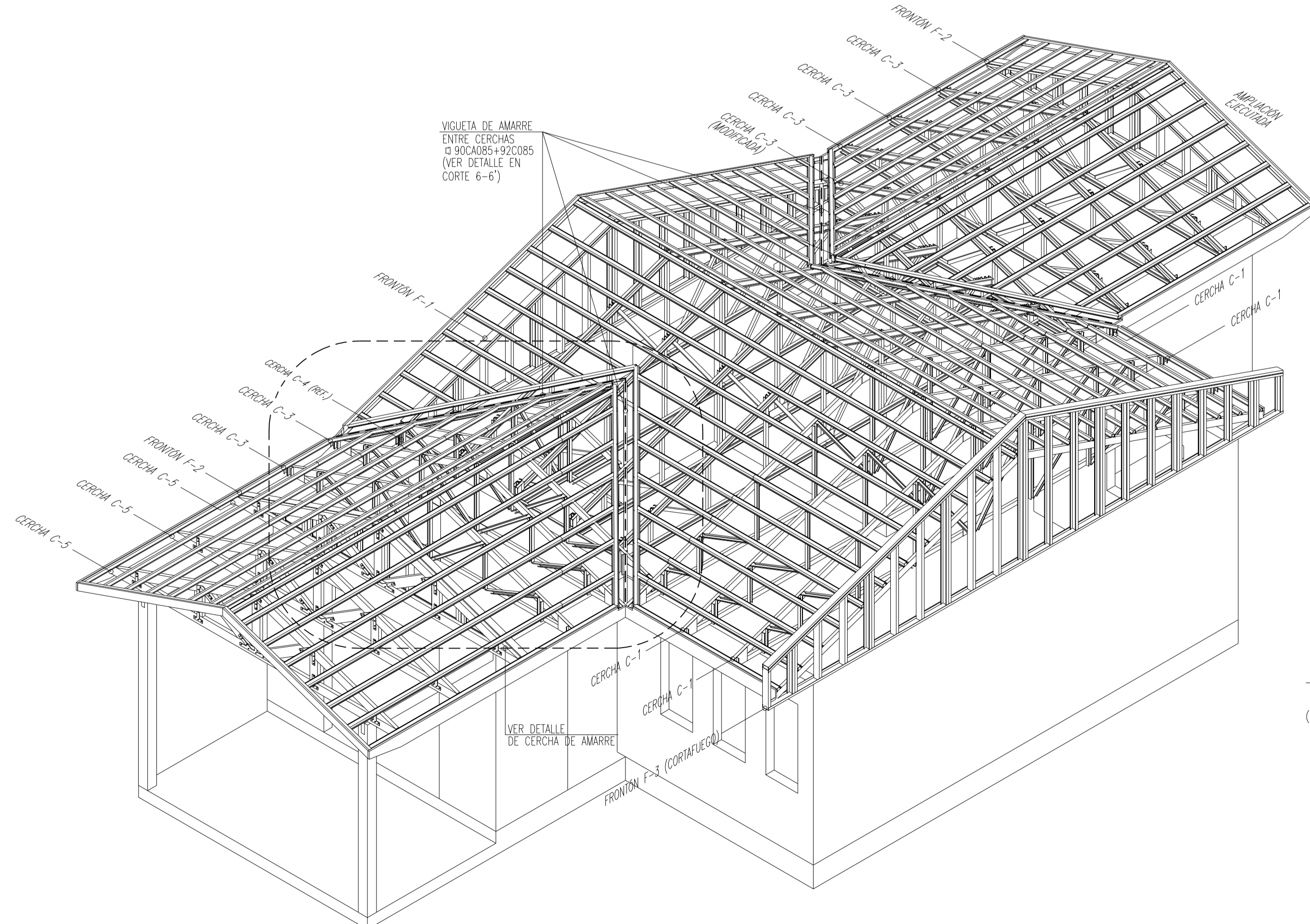
PLANTA DE ESTRUCTURAS DE TECHUMBRE
ESCALA 1:50

NOTAS:
1) LA ESTRUCTURA DE TECHUMBRE ESTÁ CONFORMADA POR PERFILES DE METALCOM TIPO C, DE DIMENSIONES 90CA085, 40CA085 Y COSTANERAS TIPO OMEGA DE DIMENSIONES 350A085.
2) EL DISEÑO SIGUE LO INDICADO POR LA NORMA ASÍ PARA PERFILES DE ACERO GALVANIZADO GRADO 40.
3) DETALLES U-1; U-2; U-3; U-4 Y U-5 SE APLICAN PARA TODOS LOS TIPOS DE CERCHAS.
4) EN CERCHA REFORZADA C-4 REFORZADA, SE UTILIZAN LAS MISMAS UNIONES QUE EL RESTO, PERO EN VEZ DE TIRANTE 60CA085, SERÁ COMPUESTA DE 150CA16+150C10, SIN GUSSET DE REFUERZO (U-2; U-4+U-5) (VER SECCIÓN 2-2).

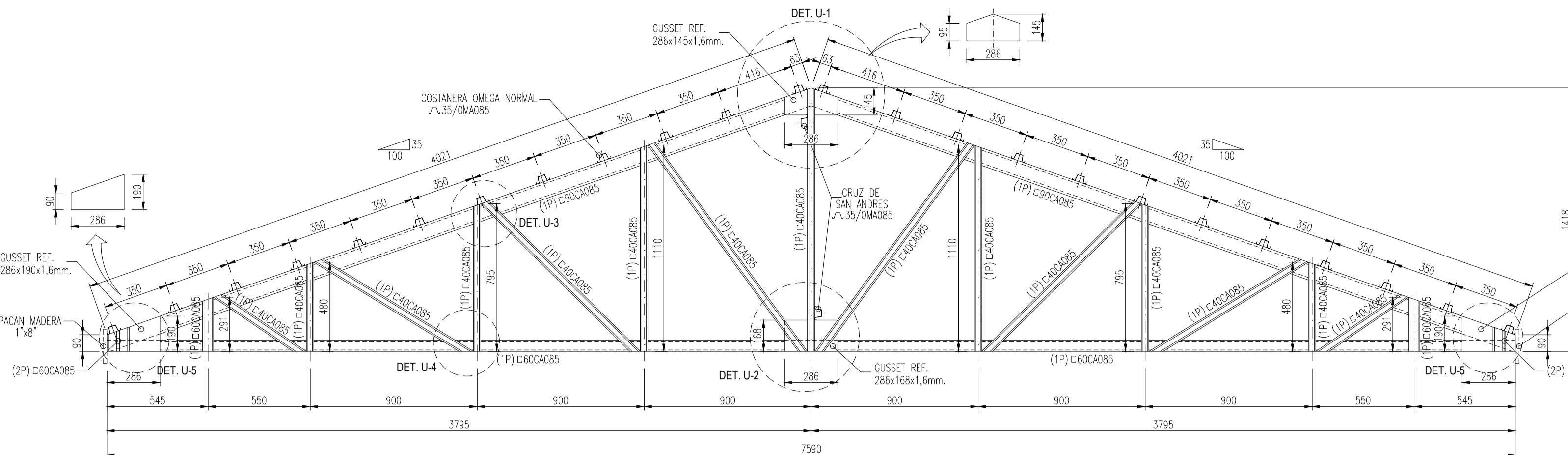


FRONTÓN F-3 (CORTAFUEGO)
ESCALA 1:20

MATERIAL: PERFILES AC. GALV. C 2x40x0.85 (90CA085) / U 2x40x0.85 (90C085)
CDO. SOLUCIÓN RESISTENCIAL AL FUEGO A-2.3.60.06 (F-60)

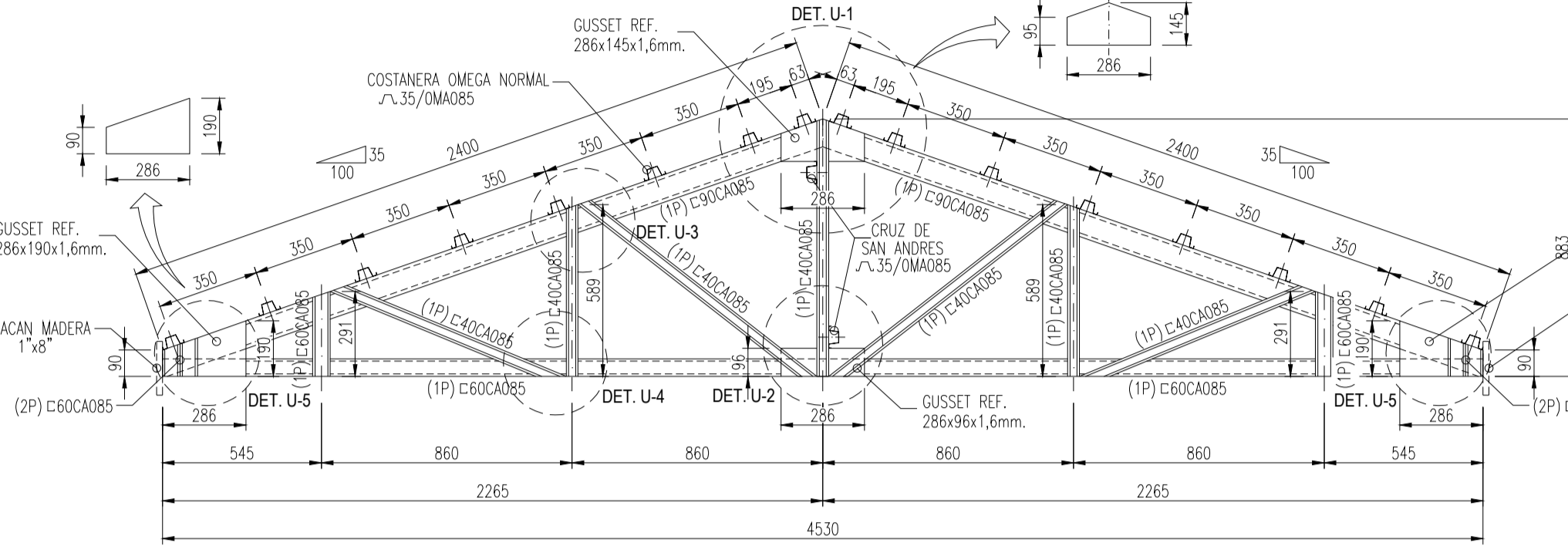


ISOMETRICA ESTRUCTURAS DE TECHUMBRE
ESCALA 1:40



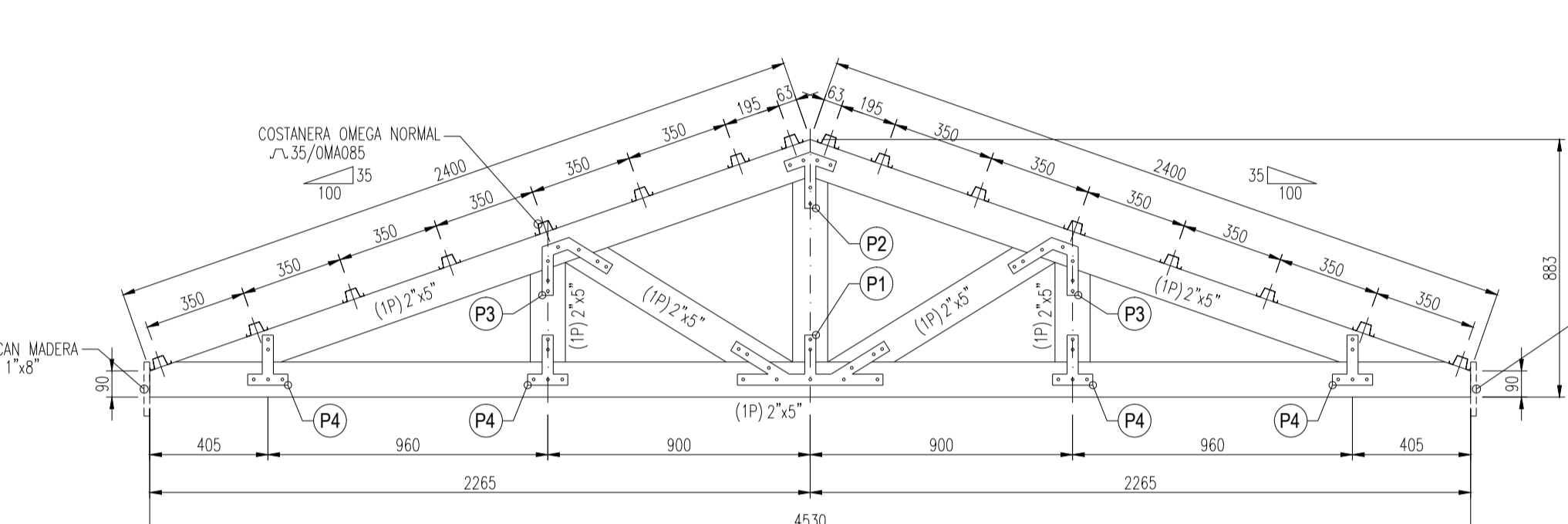
CERCHA C-1
ESCALA 1:20

MATERIAL: PERFILES AC. GALV. C 2x40x0.85 (90CA085) / C 2x40x0.85 (90CA085) / C 2x40x0.85 (40CA085)



CERCHA C-3
ESCALA 1:20

MATERIAL: PERFILES AC. GALV. C 2x40x0.85 (90CA085) / C 2x40x0.85 (90CA085) / C 2x40x0.85 (40CA085)



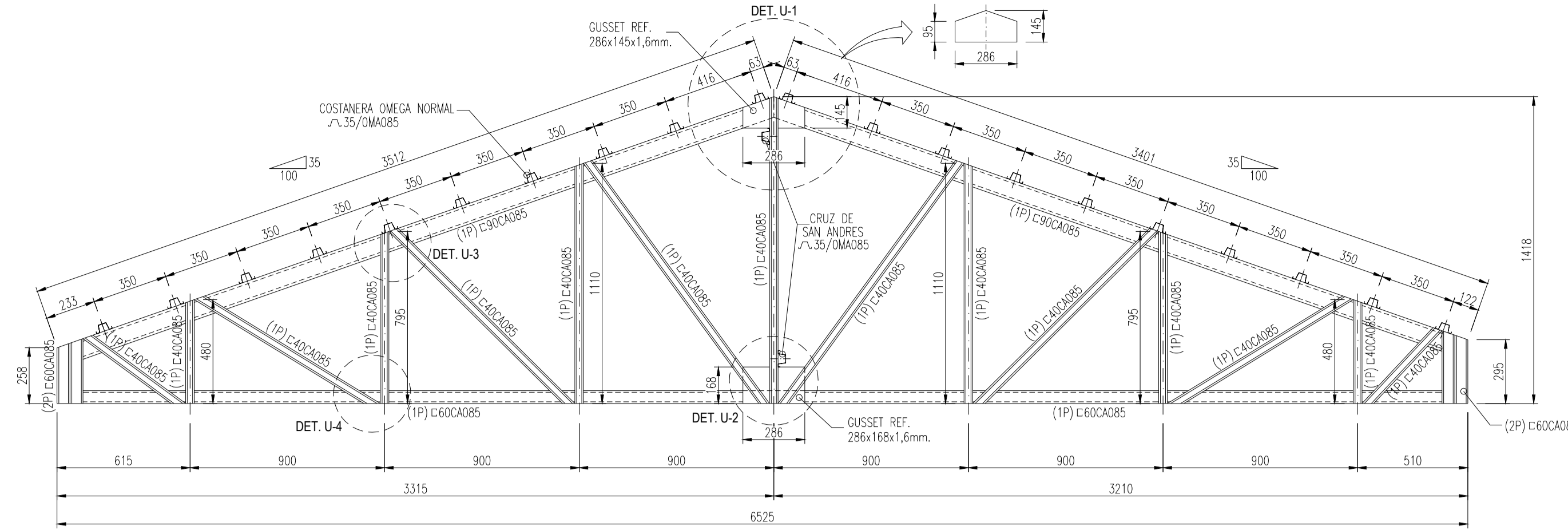
CERCHA C-3 (MODIF.)
ESCALA 1:20

MATERIAL: PERFILES AC. GALV. C 2x40x0.85 (90CA085) / C 2x40x0.85 (90CA085) / C 2x40x0.85 (40CA085)



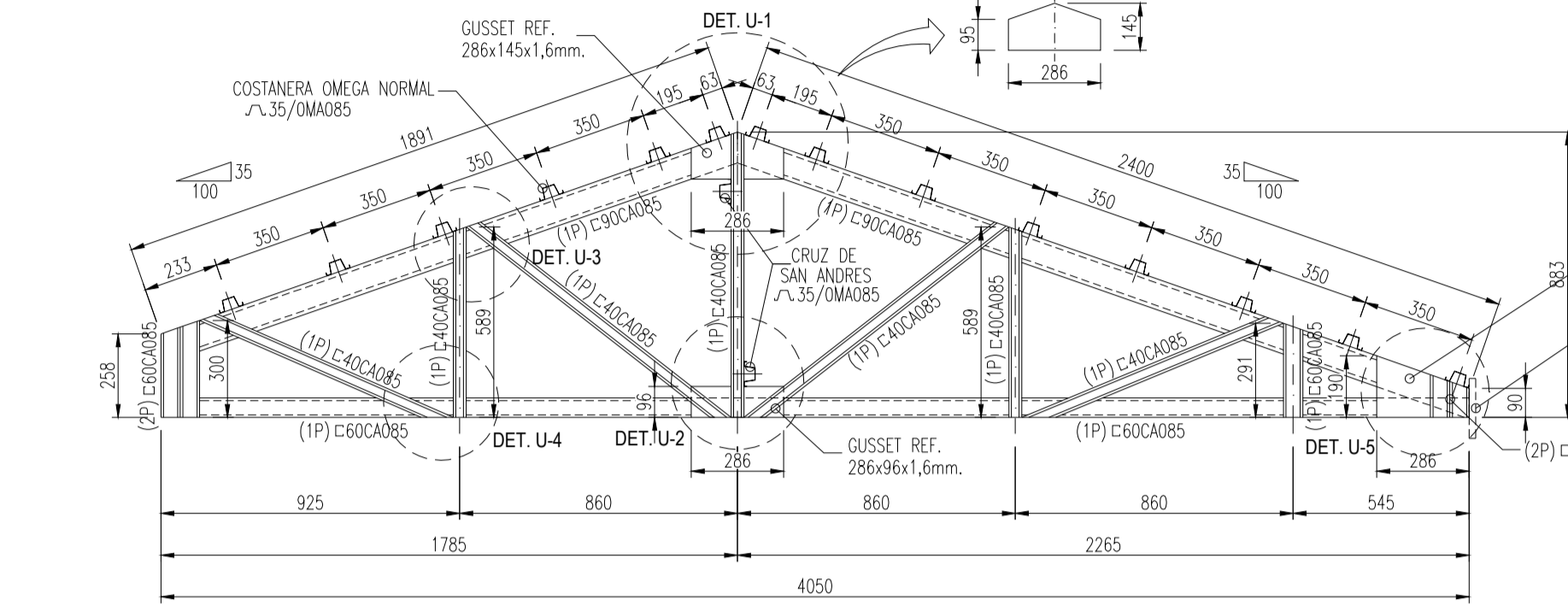
CERCHA C-5
ESCALA 1:20

MATERIAL: MADERA IMPREGNADA PIND RADIATA 2x47 / COSTANERA AC. GALV. 350A085



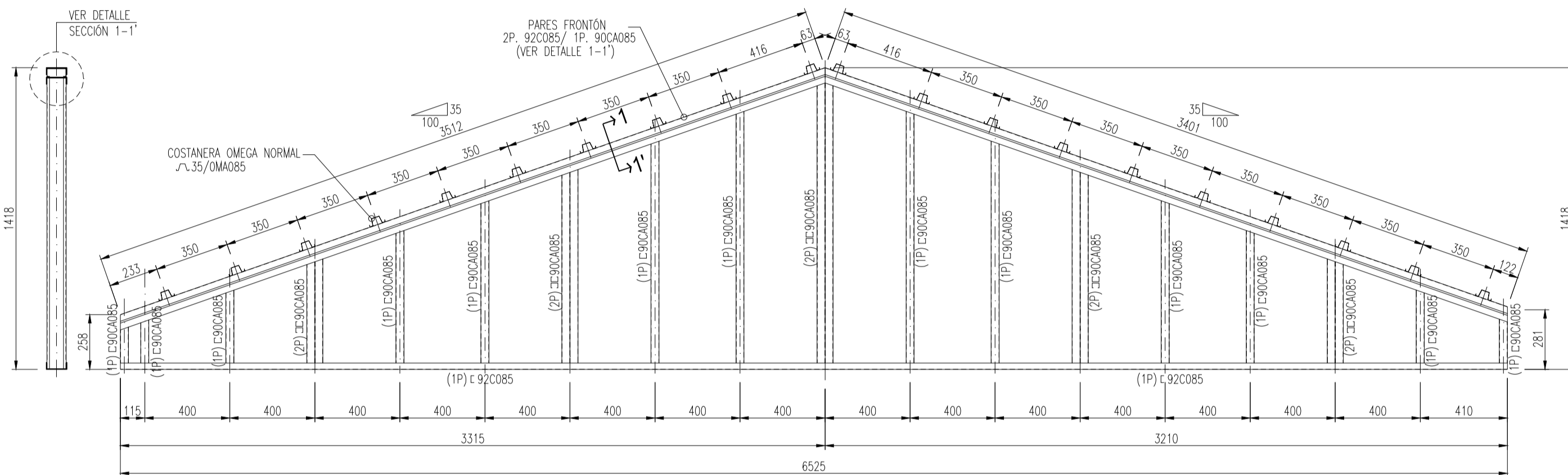
CERCHA C-2
ESCALA 1:20

MATERIAL: PERFILES AC. GALV. C 2x40x0.85 (90CA085) / C 2x40x0.85 (90CA085) / C 2x40x0.85 (40CA085)



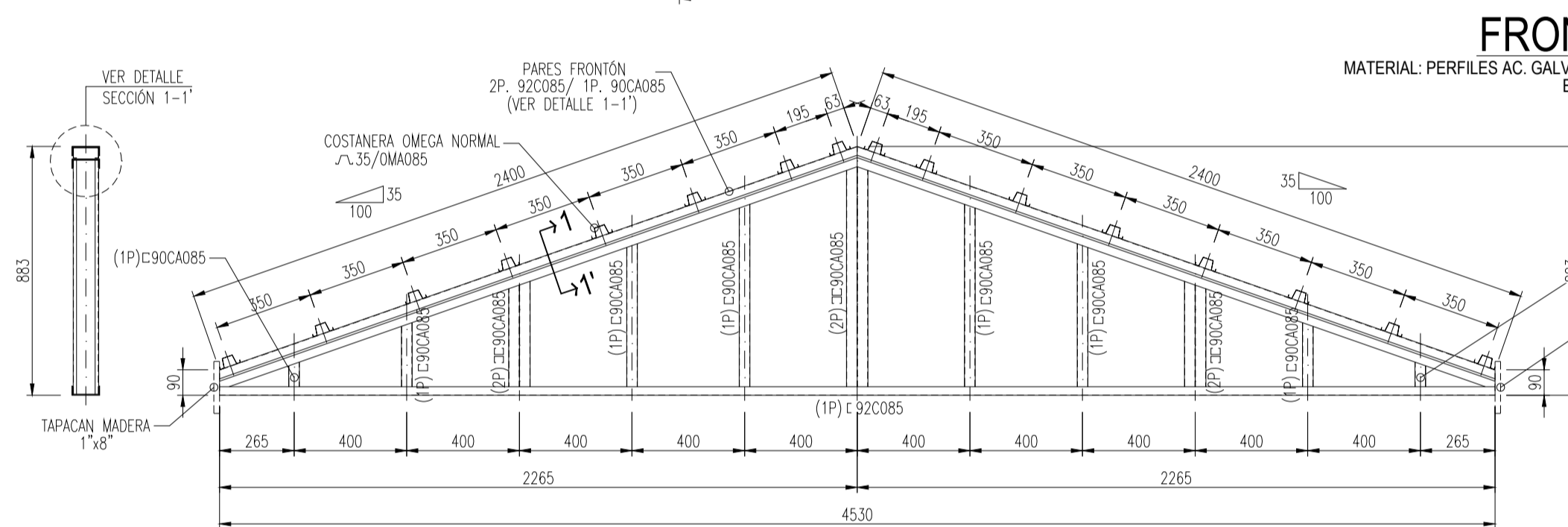
CERCHA C-4 (REFORZADA)
ESCALA 1:20

MATERIAL: PERFILES AC. GALV. C 2x40x0.85 (90CA085) / C 2x40x0.85 (90CA085) / C 2x40x0.85 (40CA085)



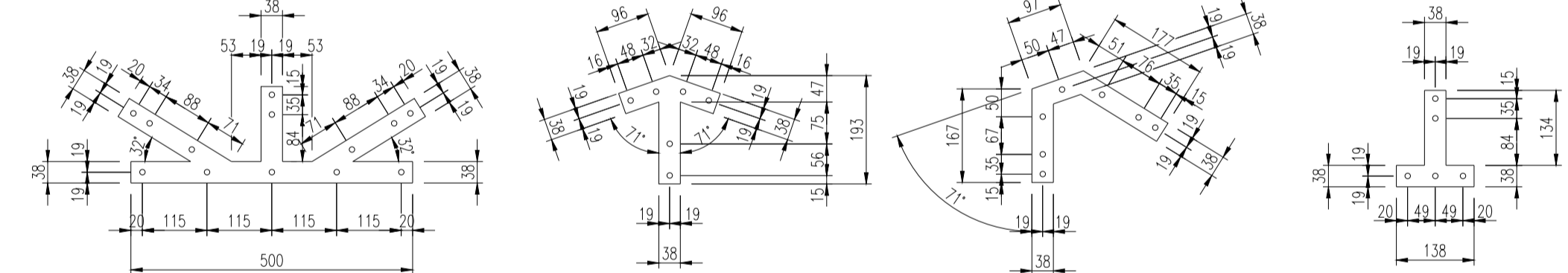
FRONTÓN F-1
ESCALA 1:20

MATERIAL: PERFILES AC. GALV. C 2x40x0.85 (90CA085) / U 2x40x0.85 (90C085)



FRONTÓN F-2
ESCALA 1:20

MATERIAL: PERFILES AC. GALV. C 2x40x0.85 (90CA085) / U 2x40x0.85 (90C085)



DETALLE UNIÓN U-1
ESCALA 1:5

PLETINA P1
ESCALA 1:10

MATERIAL: PLETINA Fe NEGRO 38x5mm.
CANTIDAD: 6 UNID.
PERF. #10mm. PARA PERNO COCHE
DM. 3/8"x3" LONG.

PLETINA P2
ESCALA 1:10

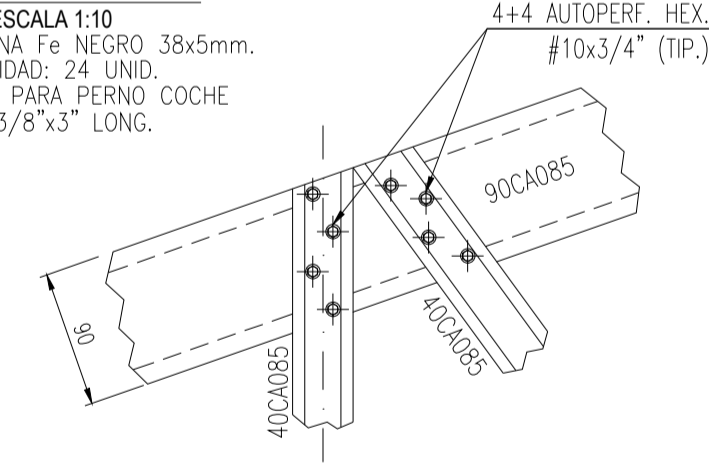
MATERIAL: PLETINA Fe NEGRO 38x5mm.
CANTIDAD: 6 UNID.
PERF. #10mm. PARA PERNO COCHE
DM. 3/8"x3" LONG.

PLETINA P3
ESCALA 1:10

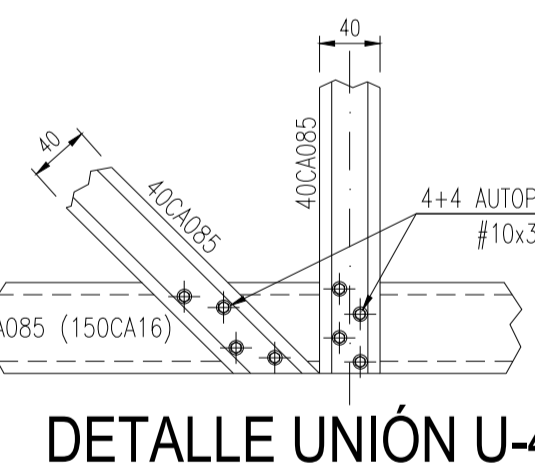
MATERIAL: PLETINA Fe NEGRO 38x5mm.
CANTIDAD: 24 UNID.
PERF. #10mm. PARA PERNO COCHE
DM. 3/8"x3" LONG.

PLETINA P4
ESCALA 1:10

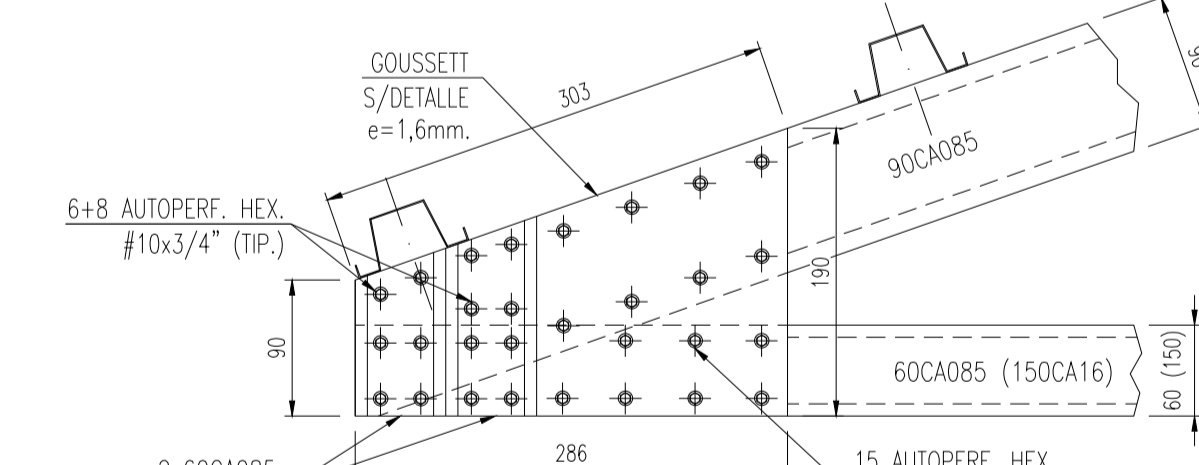
MATERIAL: PLETINA Fe NEGRO 38x5mm.
CANTIDAD: 24 UNID.
PERF. #10mm. PARA PERNO COCHE
DM. 3/8"x3" LONG.



DETALLE UNIÓN U-3
ESCALA 1:5



DETALLE UNIÓN U-4
ESCALA 1:5 (VER NOTA N°4)



DETALLE UNIÓN U-5
ESCALA 1:5 (VER NOTA N°4)

REVISIÓN	DESCRIPCIÓN	RESP. O.B.	FECHA
1	REVISIÓN POR OBSERVACIONES COMISIÓN TÉCNICA EVALUADORA	C.M.CH.	10-12-21

INMOBILIARIA IMB SPA.
IMB
Representante Legal: PABLO MARAMBIO B.
DIRECCIÓN: WALKER MANTERREZ #201 2º PISO SAN VICENTE T.T.
FONO: 22-3972666
Email: contacto@emprendimienta.cl

PROYECTO:
COMITÉ DE VIVIENDA SIGLO XXI
CÓDIGO AL ART. 155 LGUC
VIVIENDA CON AMPLIACIÓN EJECUTADA (INGENIERÍA)

INGENIERO CIVIL:

CATALINA MARAMBIO CHAVEZ
RUT: 17.875.794

PROPIETARIO:

EMILIA YARAY CABRERA GÁLVEZ
PRESIDENTA COMITÉ DE VIVIENDA SIGLO XXI
RUT: 11.530.790.4

CONTENIDO LAMINA:
- PLANTA DE ESTRUCTURAS DE TECHUMBRE
- DETALLES DE CERCHAS Y FRONTONES
- DETALLES CONSTRUCTIVOS VARIOS

UBICACIÓN:
LT-AE PC 48 AREA 1, EL TAMBO

COMUNA: SAN VICENTE
PROVINCIA: CACHAPOAL
REGION: SEXTA REGION

DIBUJO: D.S.C.
REVISÓ: C.M.CH.
ESCALA: INDICADAS
FECHA: 12-07-2021

SUPERFICIE: 65.13 m2
ROL ALVALO N°: 179-52
PLANO TIPO: