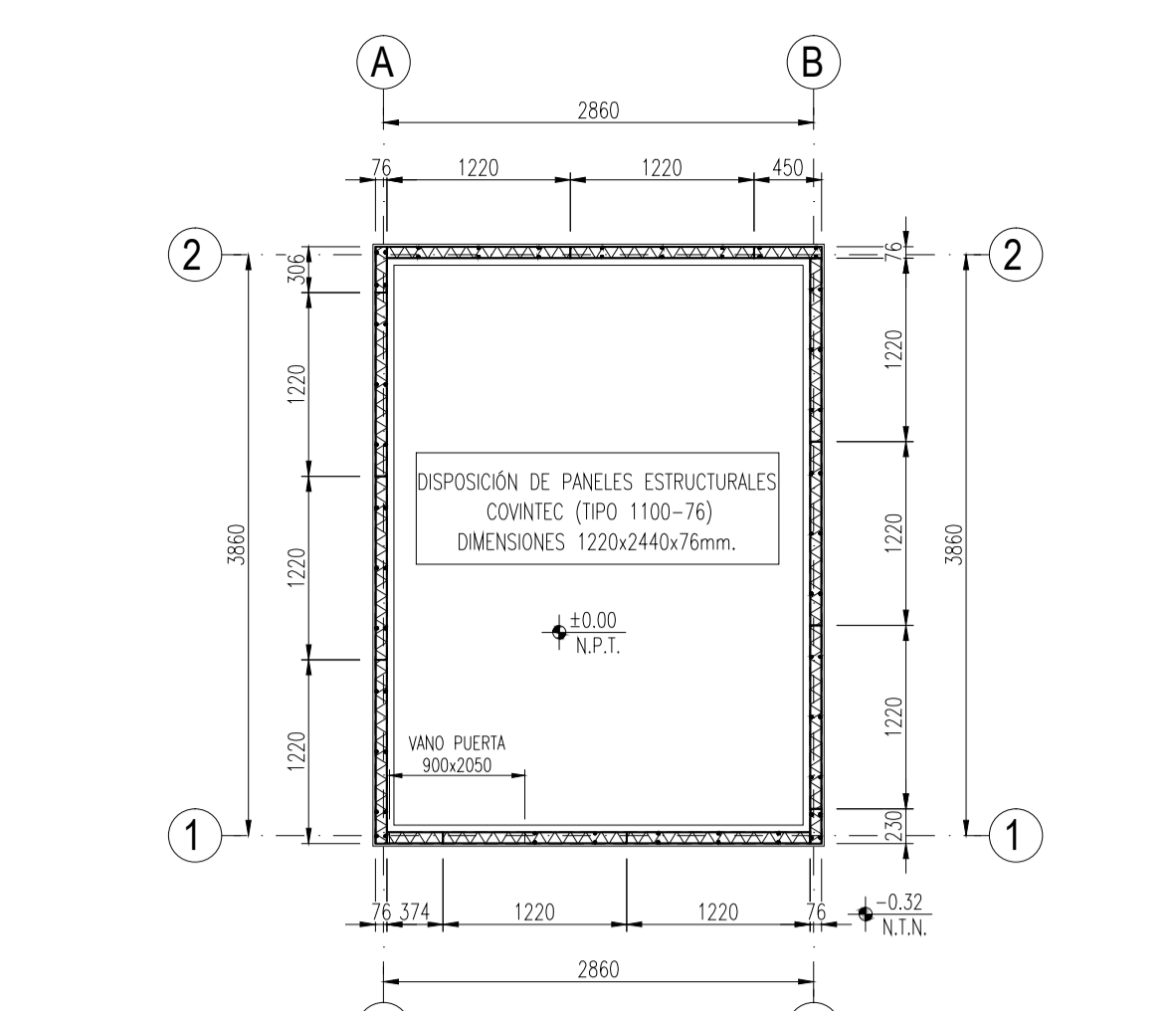


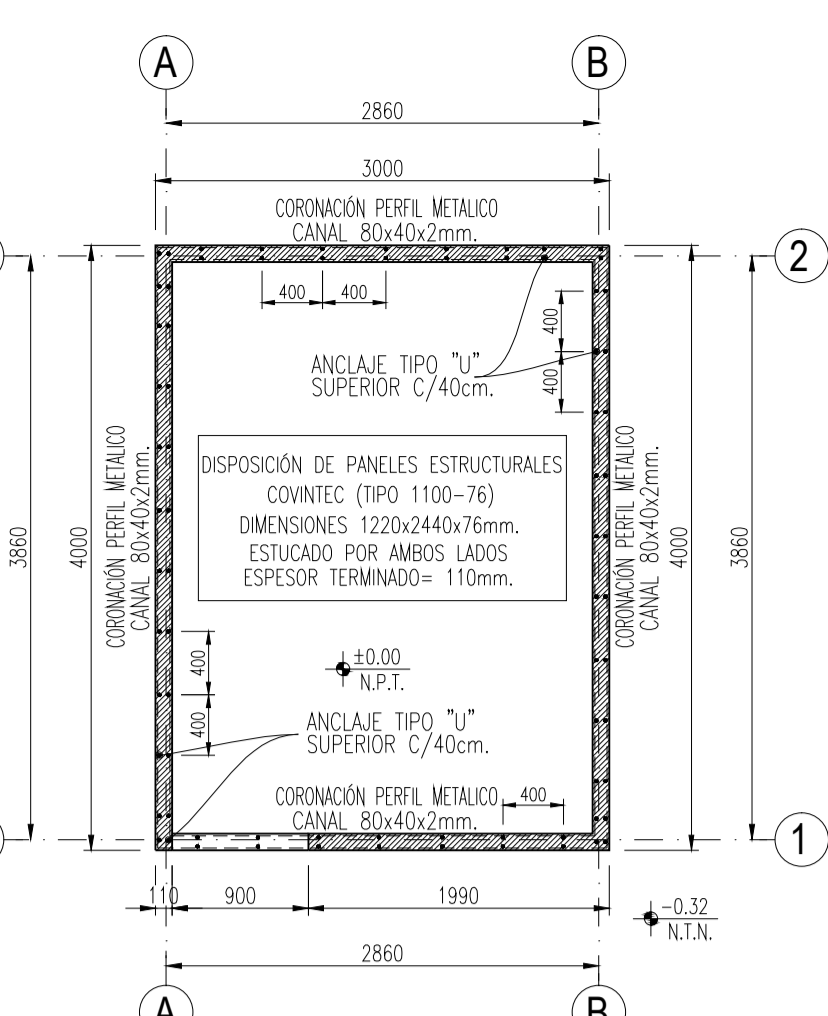
PLANTA DE FUNDACIONES

ESCALA 1:50



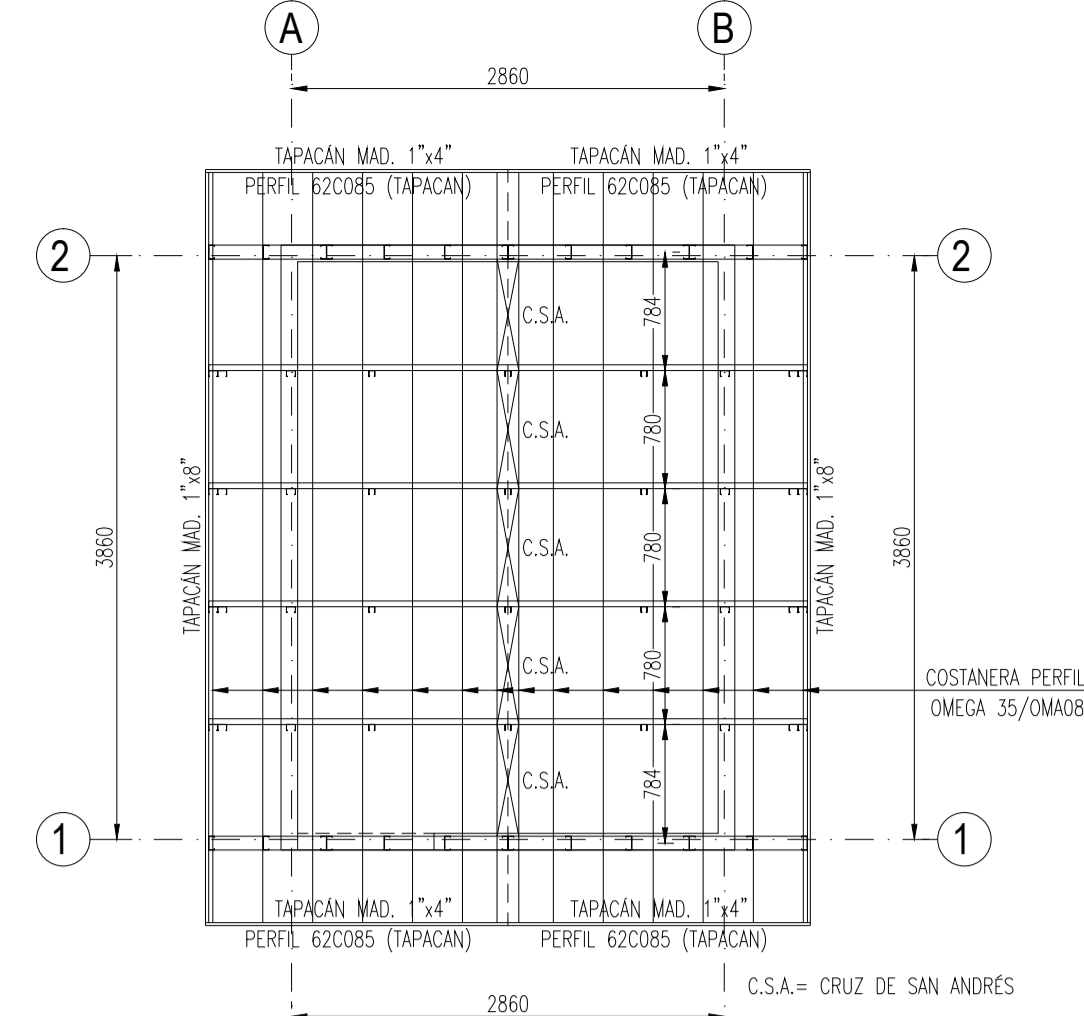
DISPOSICIÓN DE PANELES COVINTEC 1100/76

ESCALA 1:50



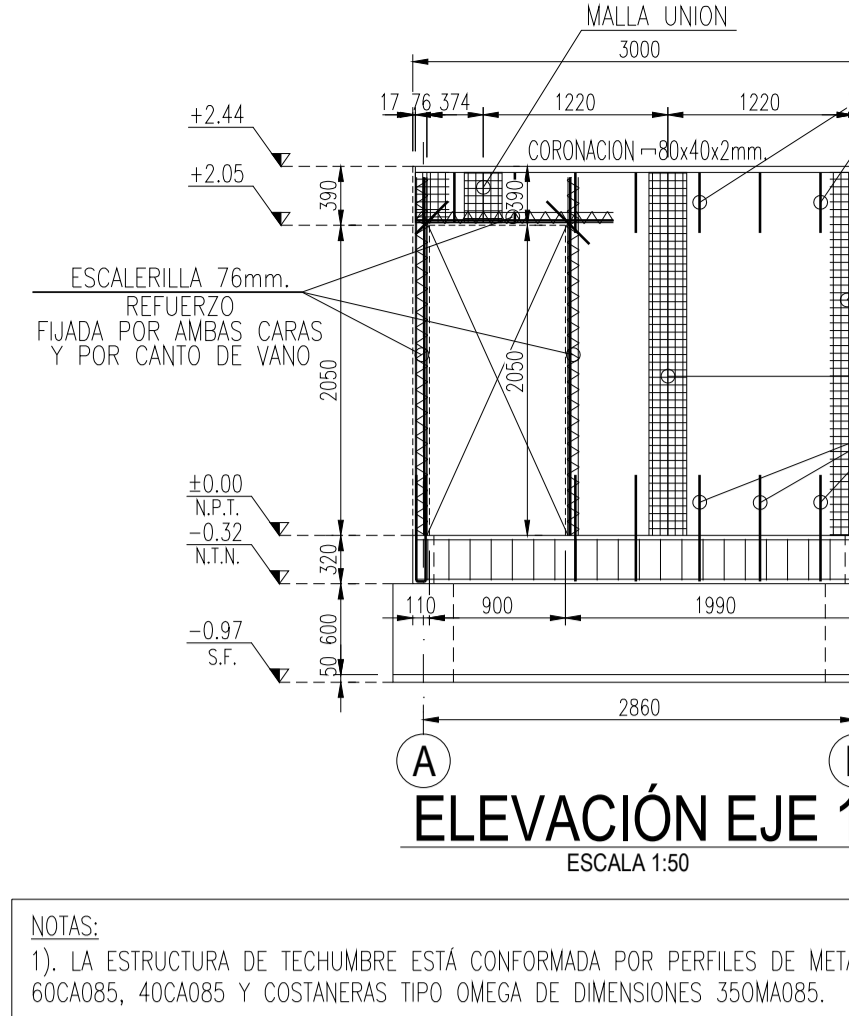
PLANTA DE ESTRUCTURAS

ESCALA 1:50



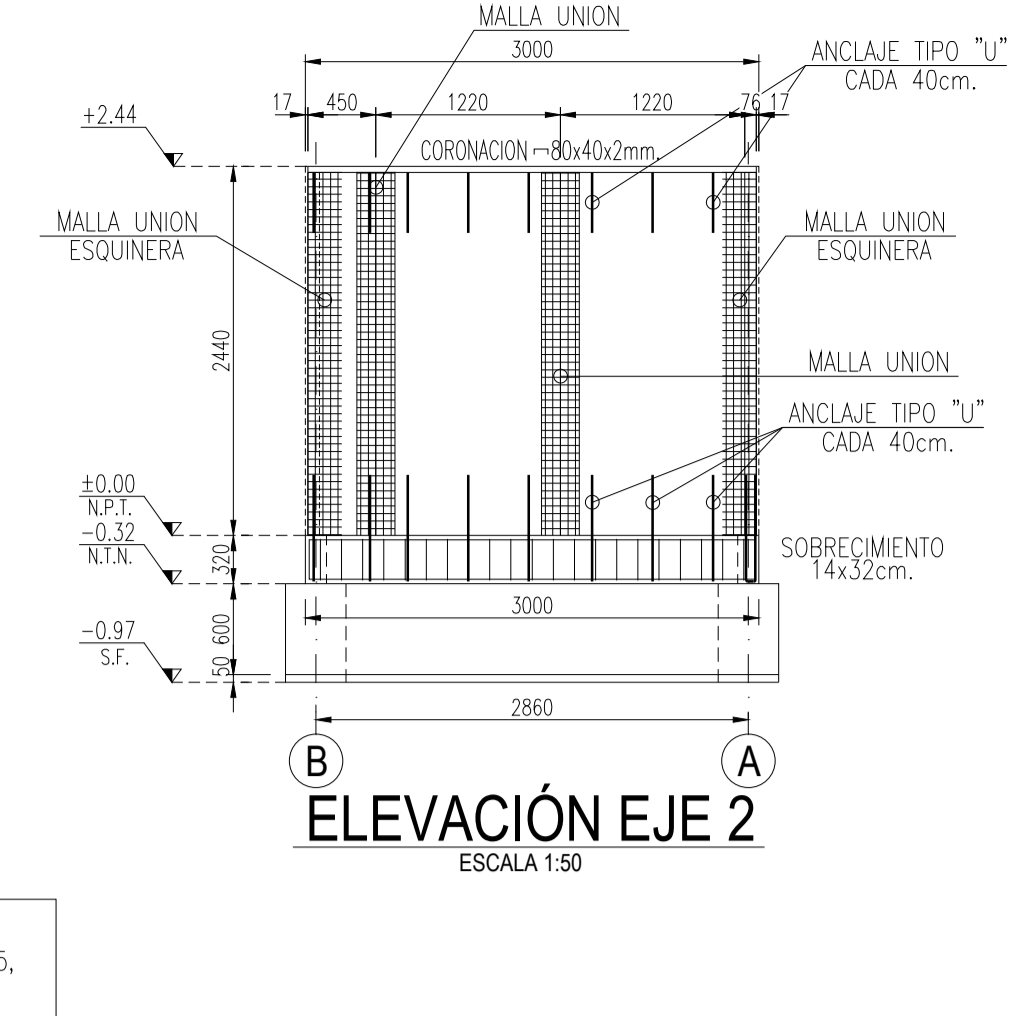
PLANTA DE ESTRUCTURAS DE TECHUMBRE

ESCALA 1:50



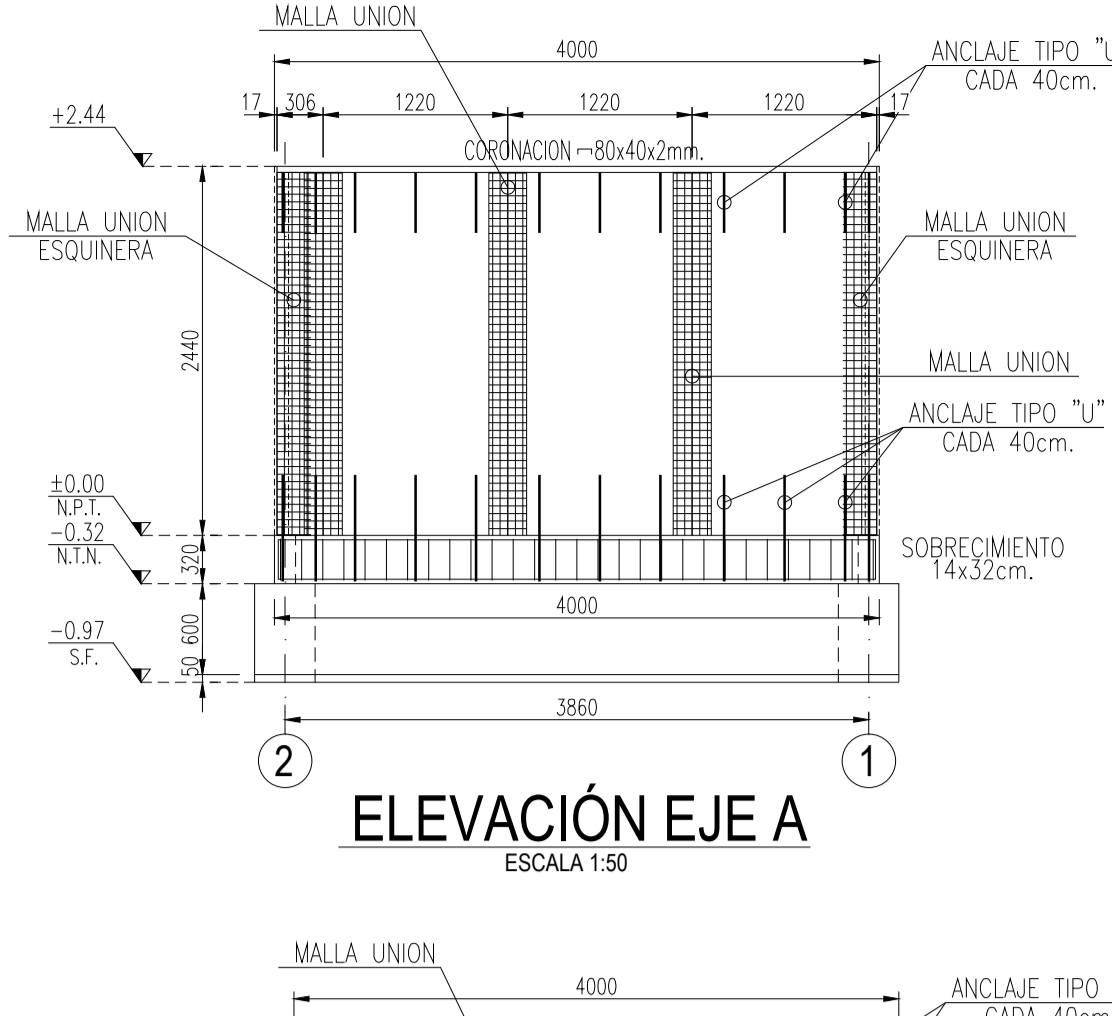
ELEVACIÓN EJE 1

ESCALA 1:50



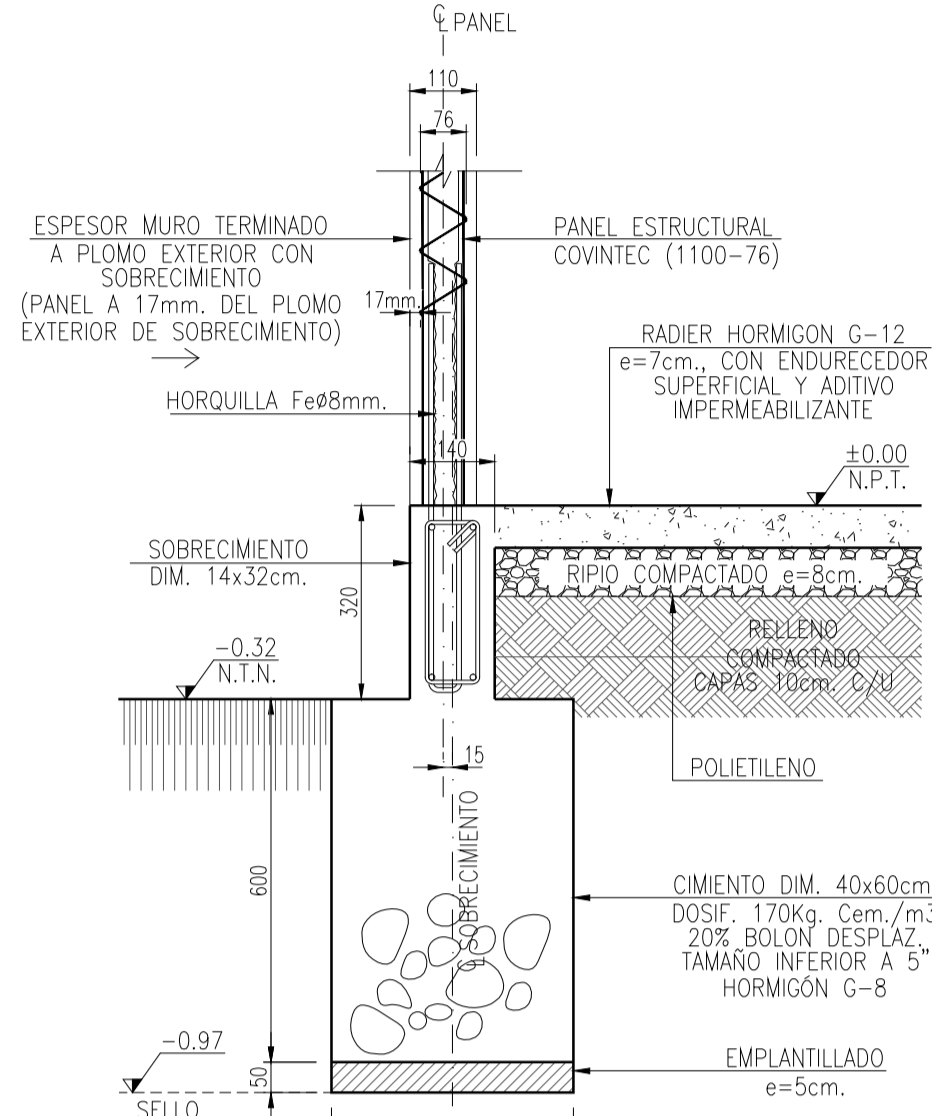
ELEVACIÓN EJE 2

ESCALA 1:50



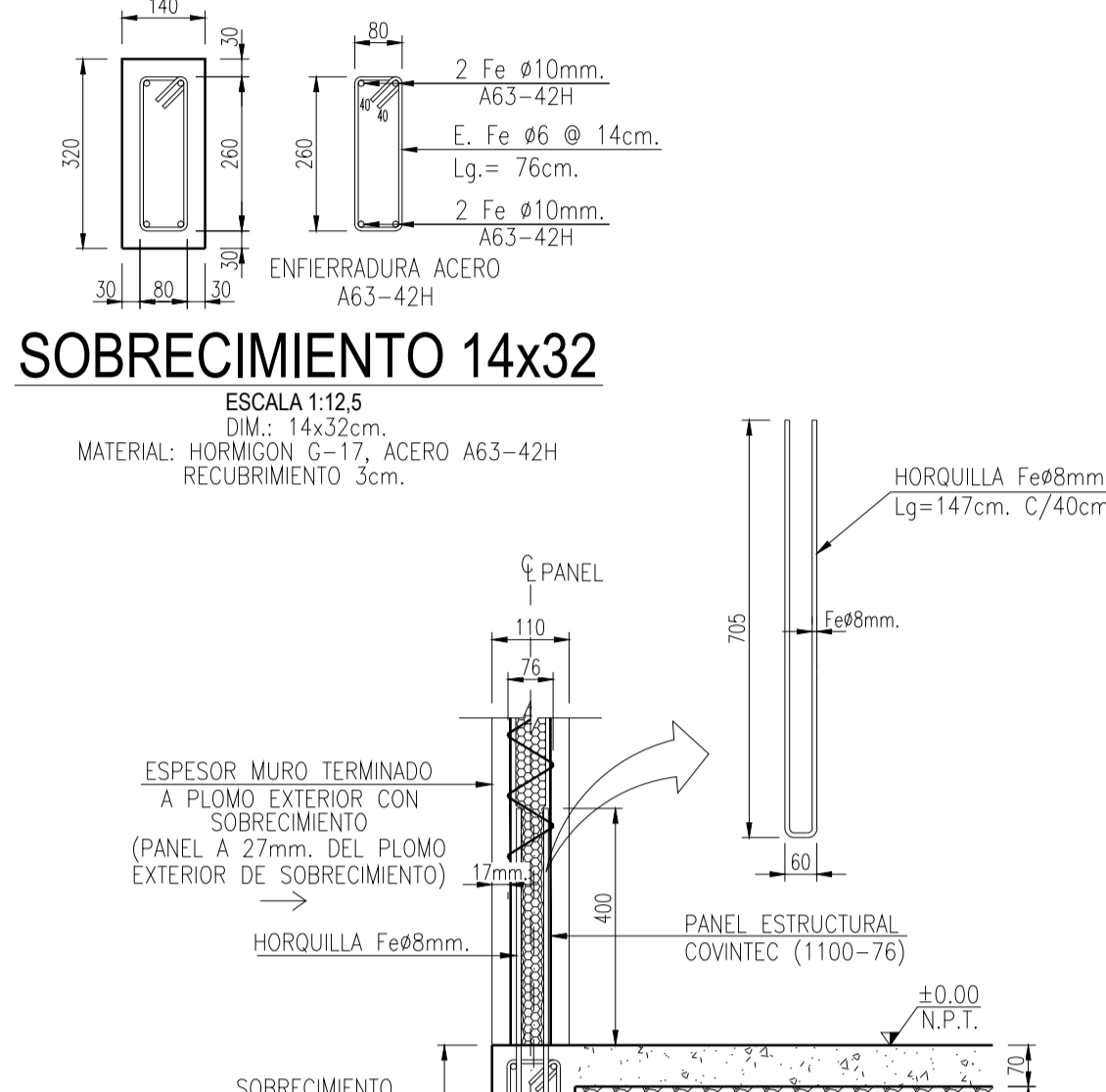
ELEVACIÓN EJE A

ESCALA 1:50



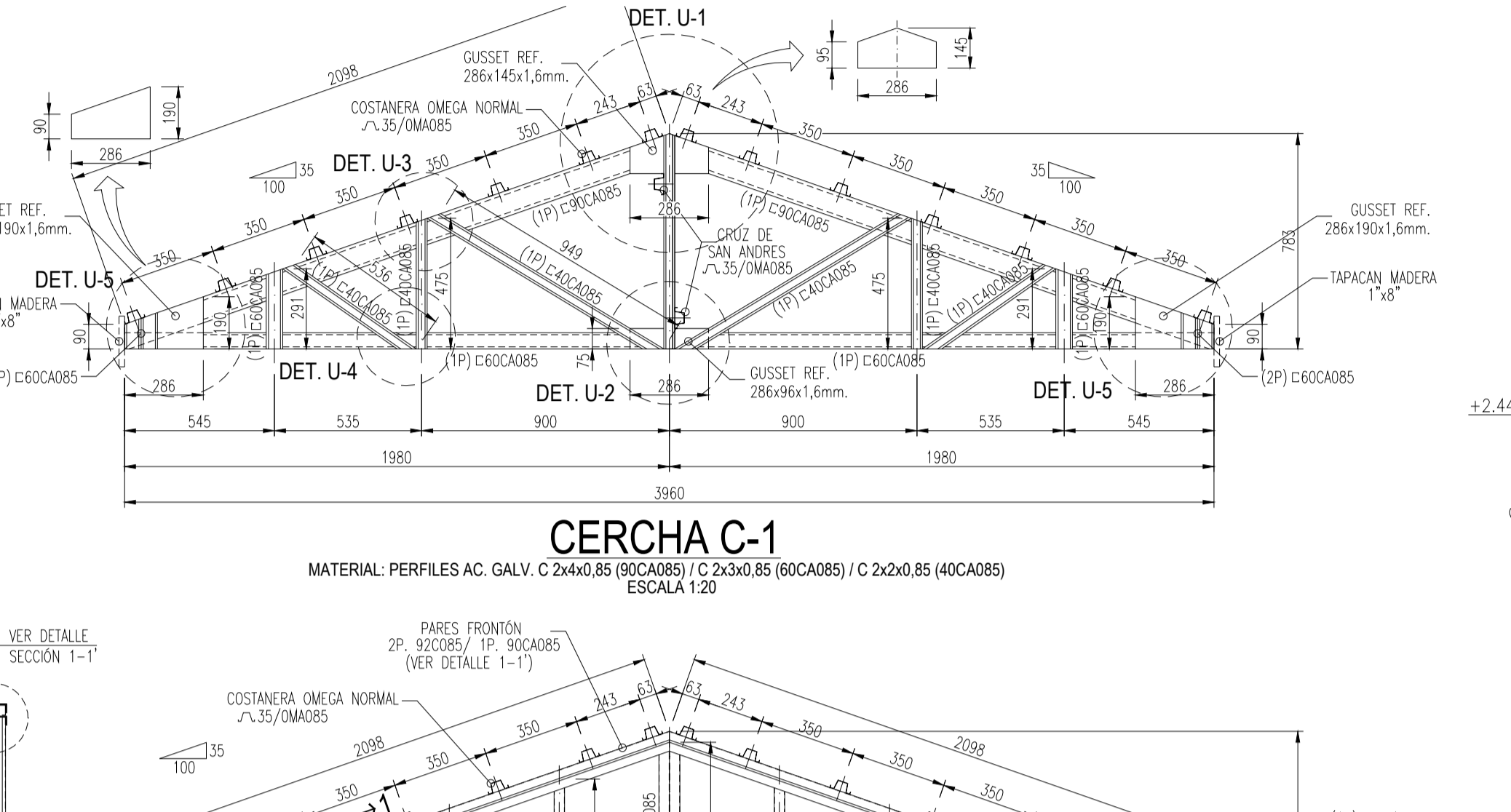
FUND. CORTE A-A

ESCALA 1:125



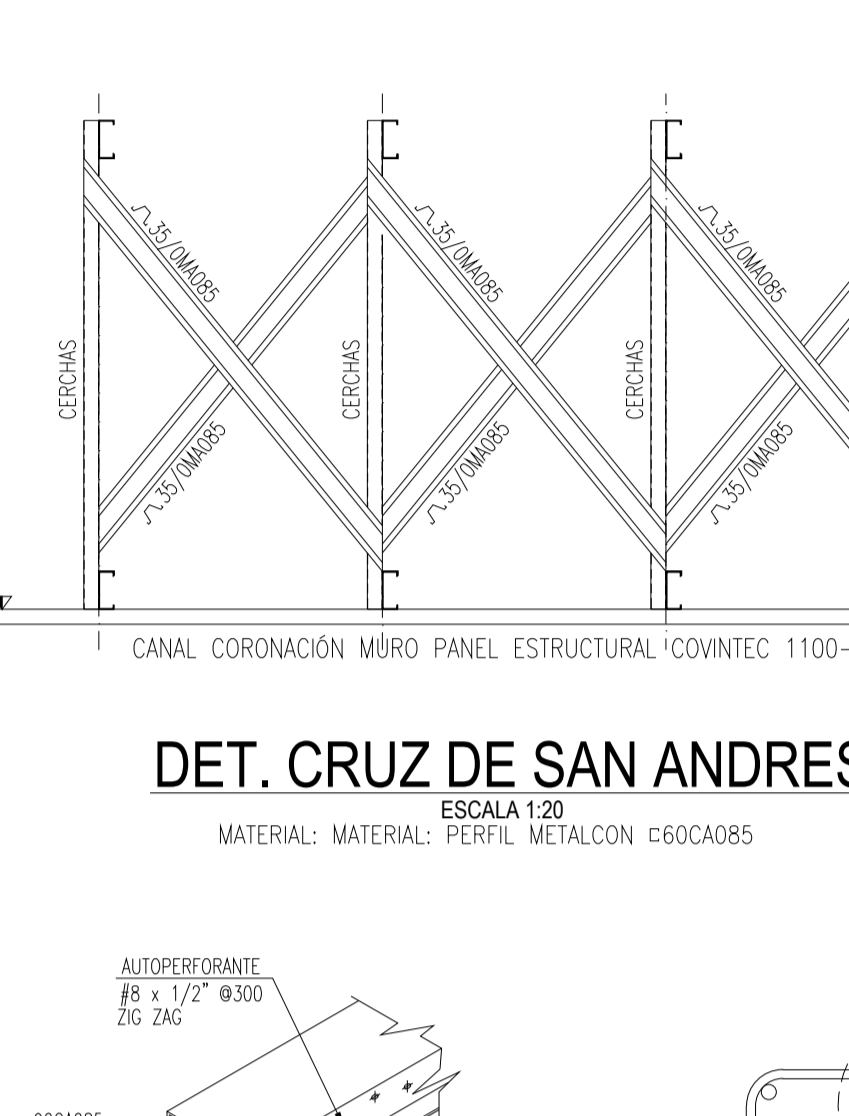
DETALLE ANCLAJE HORQUILLA INF.

ESCALA 1:125



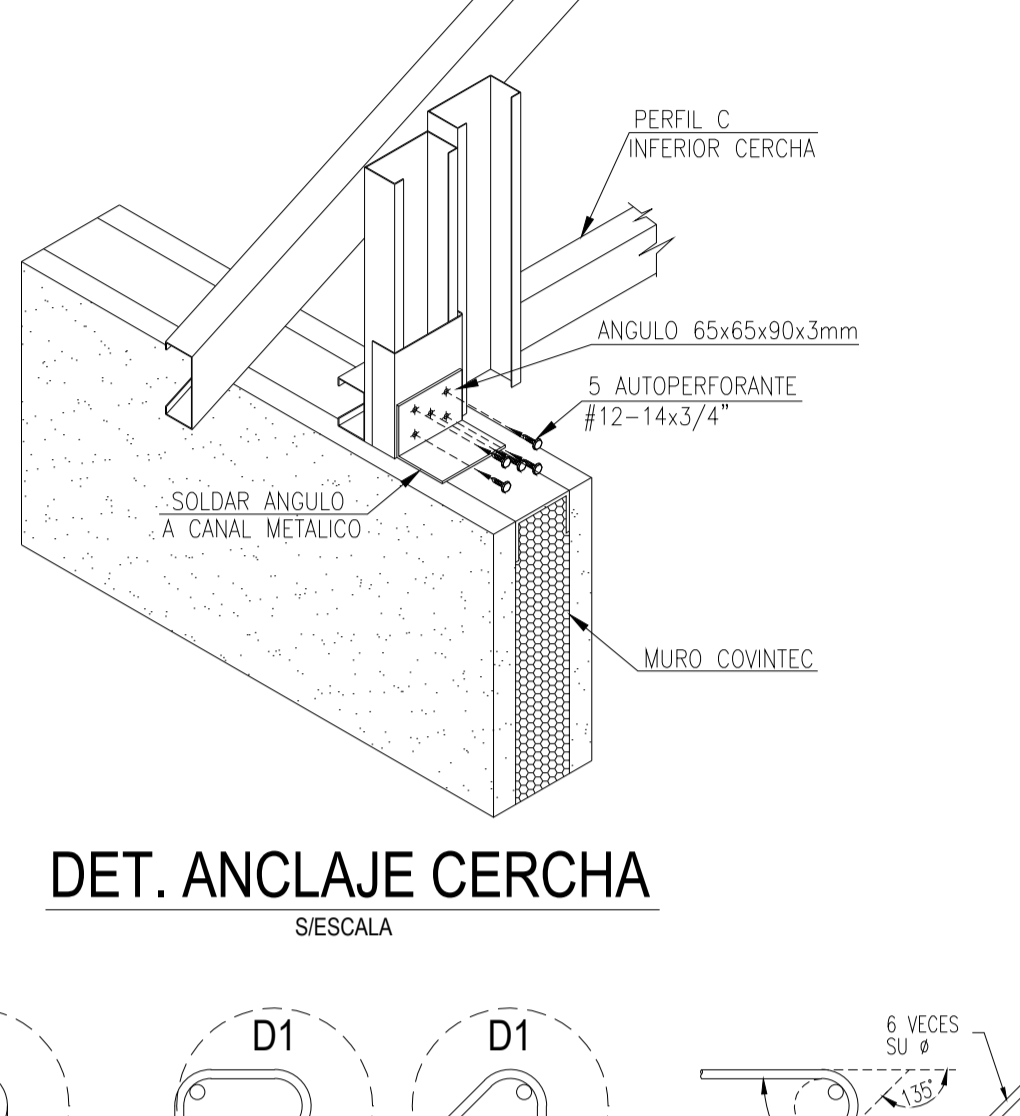
CERCA C-1

ESCALA 1:20



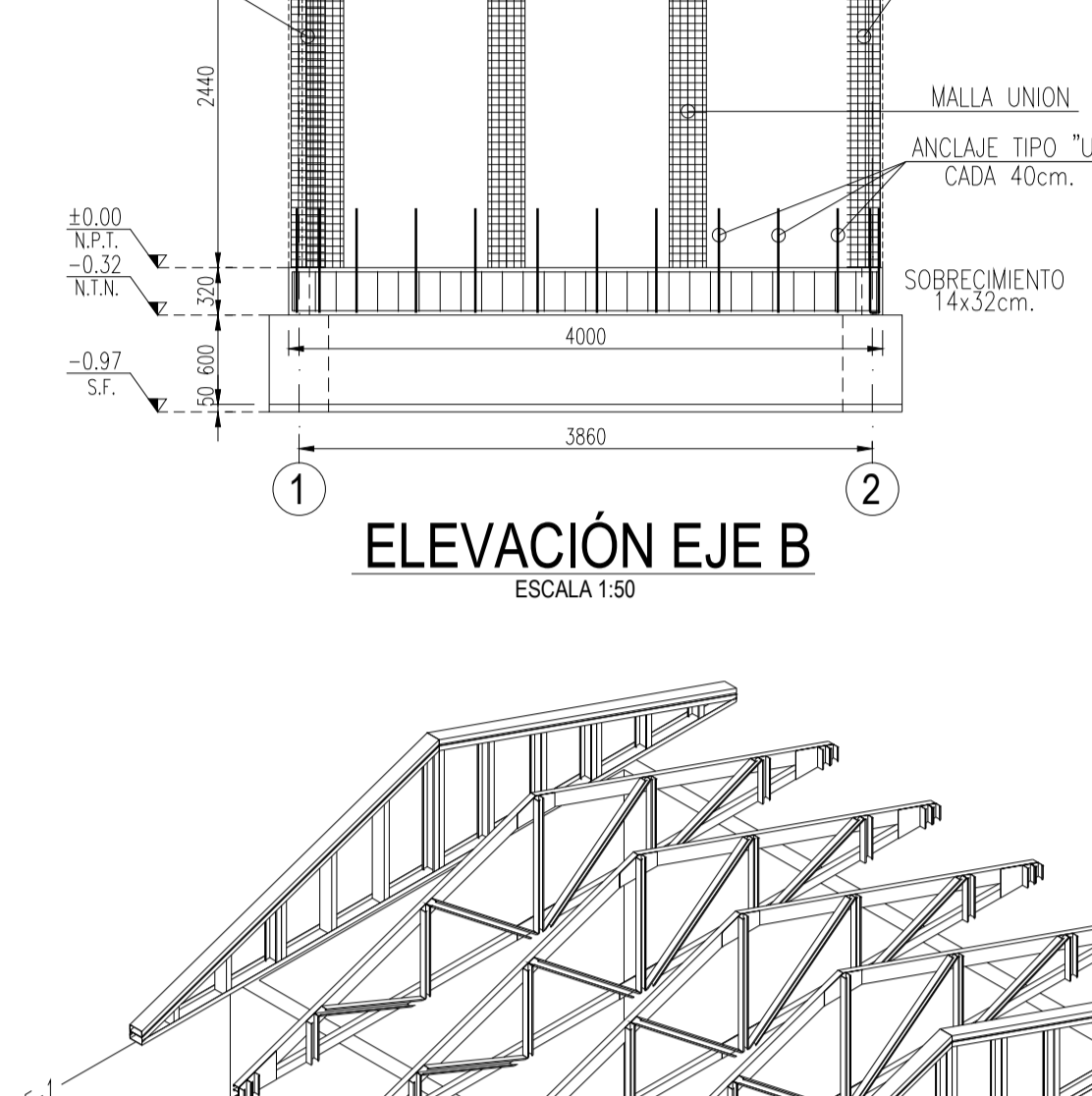
DET. CRUZ DE SAN ANDRES

MATERIAL: MATERIAL PERFIL METALCON 60CA085



DET. ANCLAJE CERCHA

ESCALA

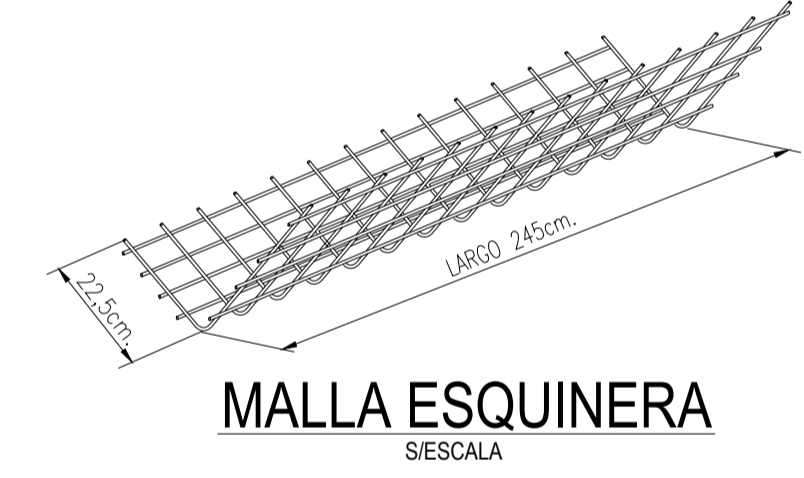


ELEVACIÓN EJE B

ESCALA 1:50

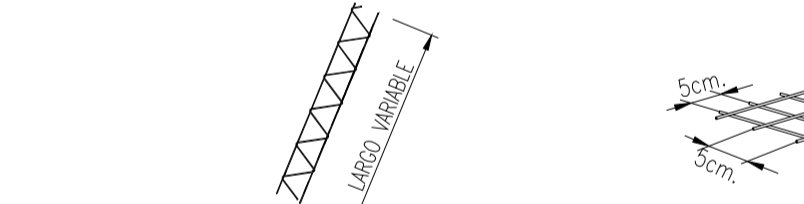
## INFORMACION DEL PANEL COVINTEC

PANEL ESTRUCTURAL COVINTEC (1100-76)	
ANCHO	1.22 mts.
ALTO STANDARD	2.44 mts.
ESPESOR (SEPARACION ENTRE MALLAS)	76 mm.
ALTURAS A PEDIDO	2.04 a 3.65 mts.
ESPESOR POLIESTIRENO	5.50 cm.
DENSIDAD POLIESTIRENO	10.00 kg/m <sup>3</sup>
RAMA DE LA MALLA (LARGO)	5 x 5 cm.
CANTIDA DE ACERO	3.12 kg/m <sup>2</sup>
PUNTOS DE SOLDADURA x M2	1.680
PESO SIN ESTUCO	3.7 kg/m <sup>2</sup>
ESPESOR MURO TERMINADO	110mm.



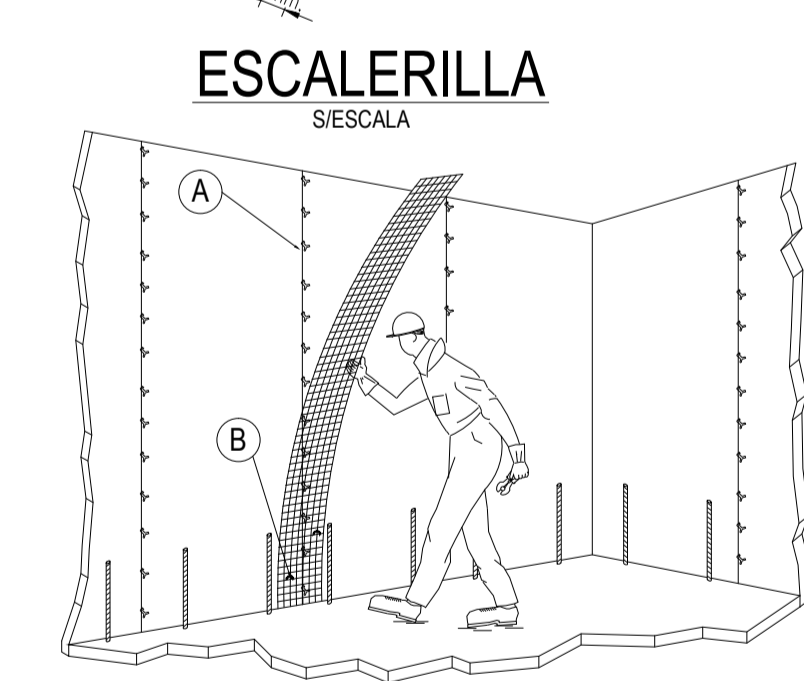
MALLA ESQUINERA

SESCALA



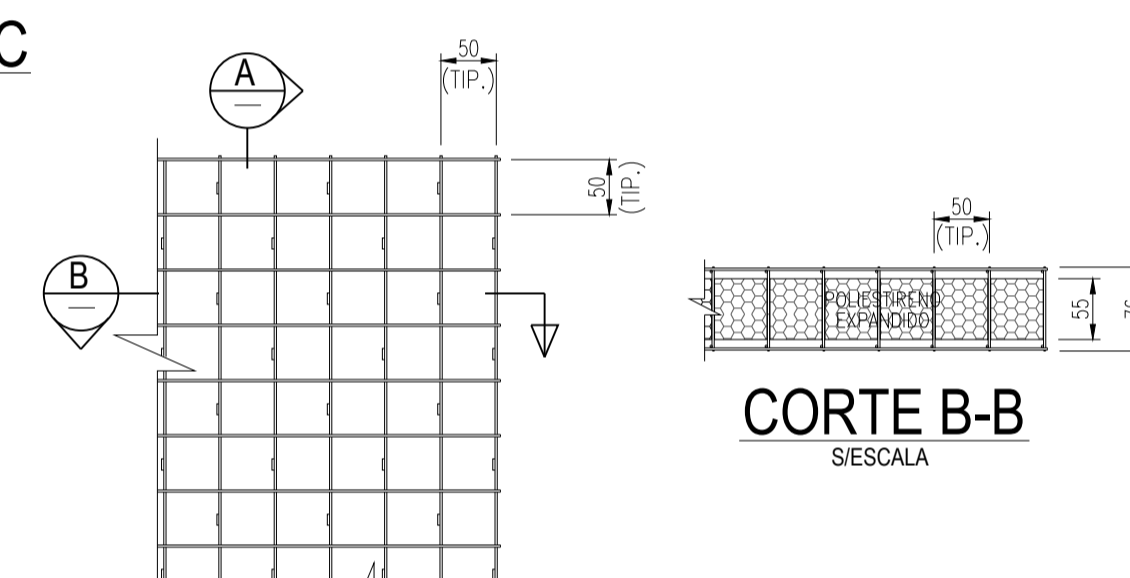
MALLA UNION COVINTEC

SESCALA



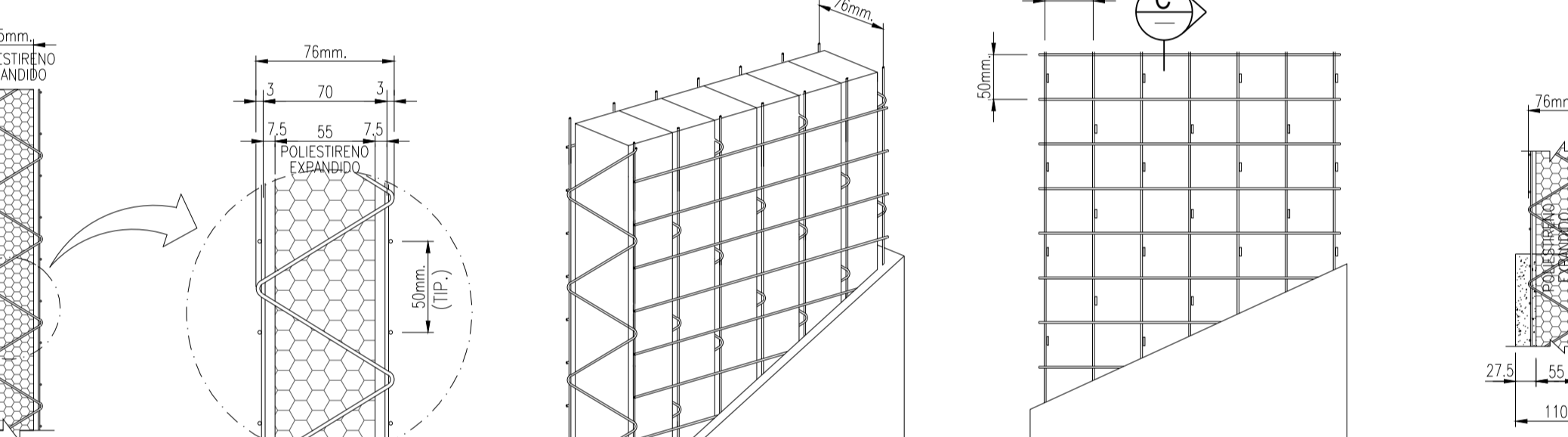
ESCALERILLA

SESCALA



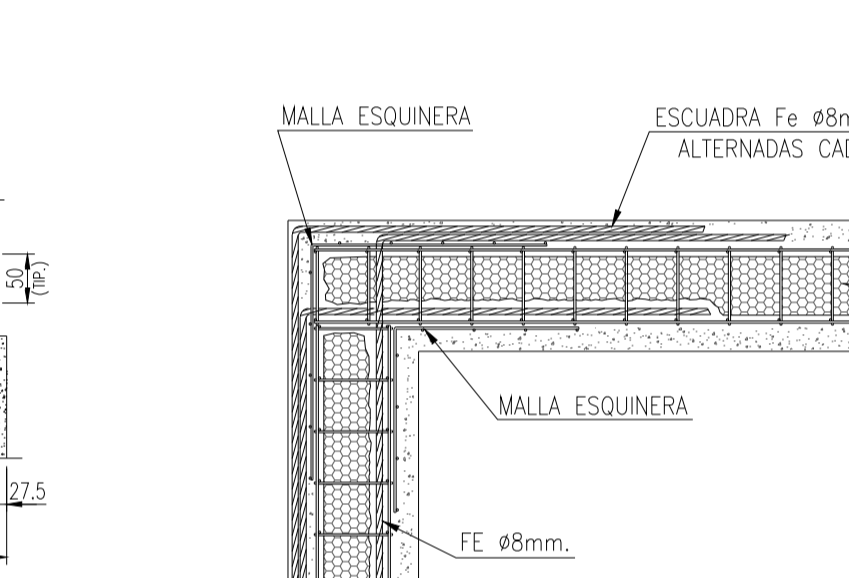
CORTE B-B

SESCALA



CORTE A-A

SESCALA



CORTE C-C

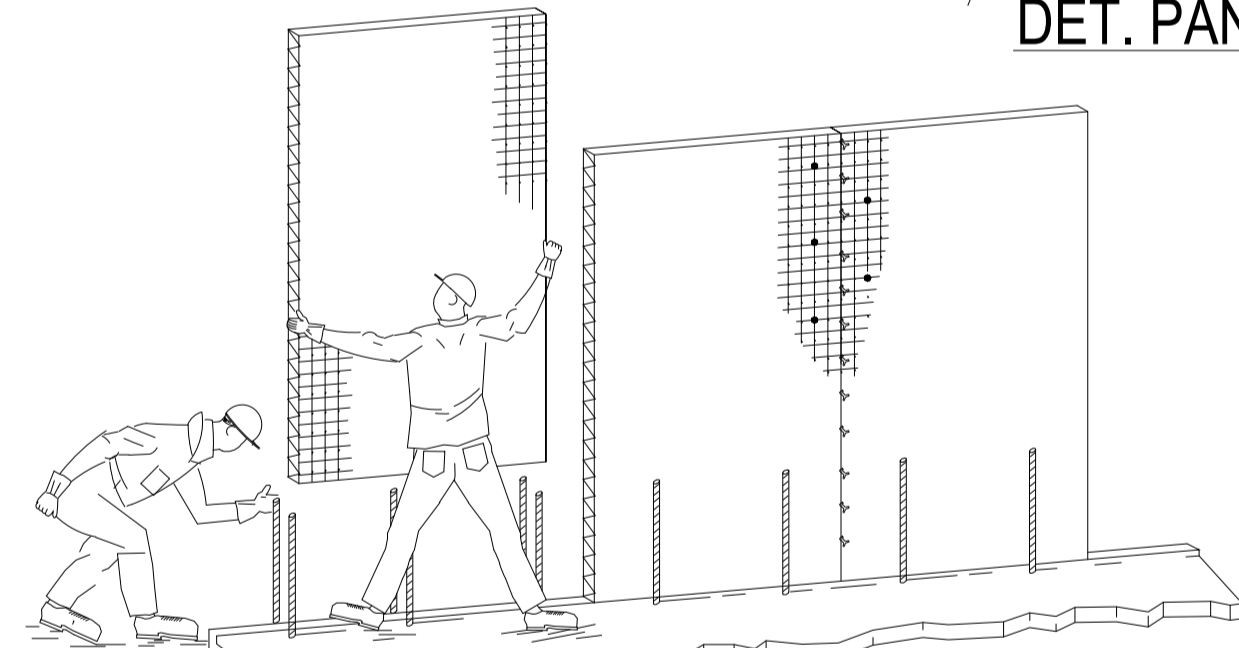
SESCALA

DET. GEOMETRIA PANEL ESTRUCTURAL COVINTEC

SESCALA

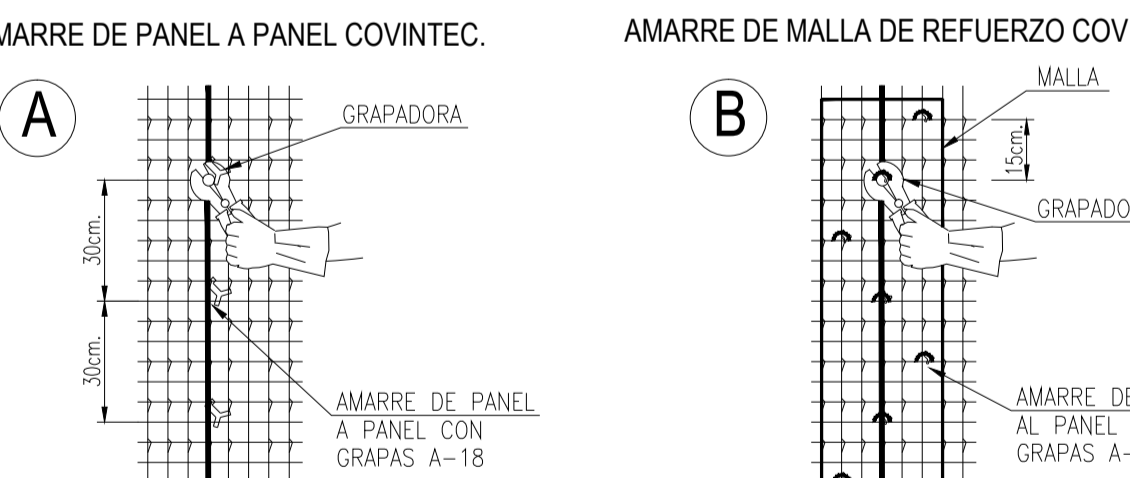
DET. PANEL MURO COVINTEC ESP. TERM. 110mm.

SESCALA



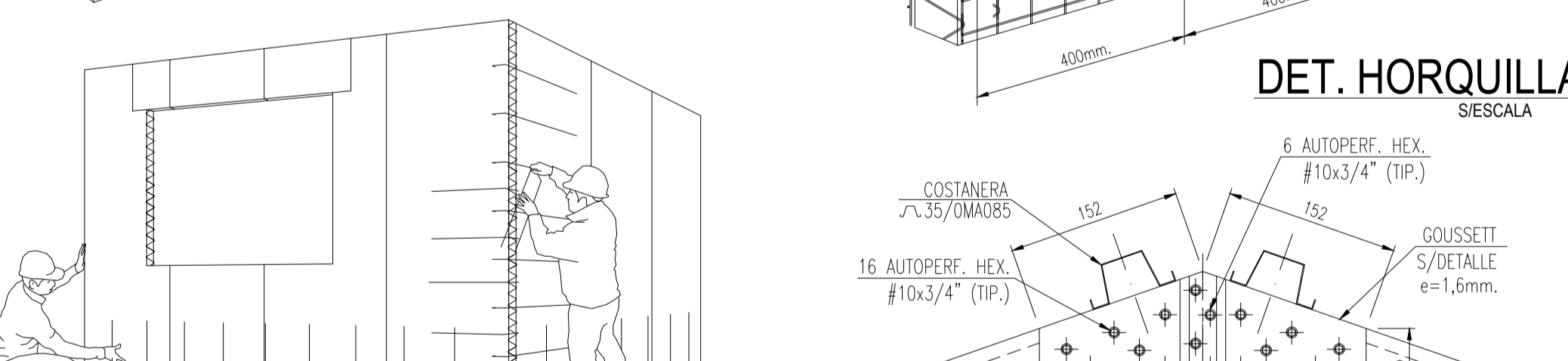
MONTAJE PANELES Y FIJ. INICIAL CON GRAPAS

SESCALA



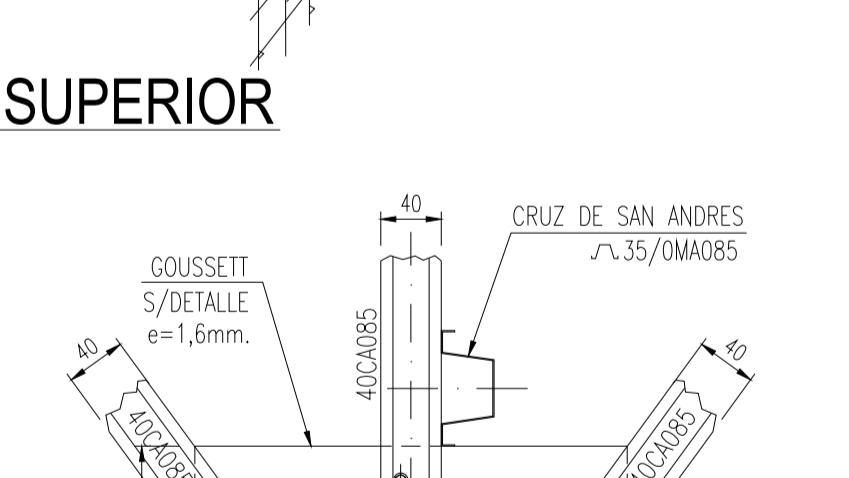
DET. AMARRE PANELES Y MALLA REFUERZO

SESCALA



DETALLE UNIÓN U-1

ESCALA 1:5



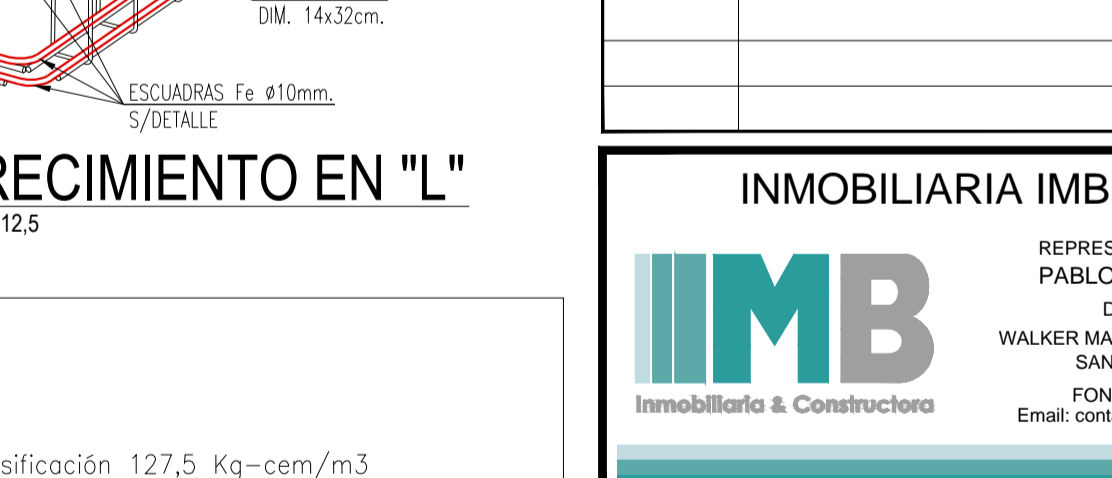
DETALLE UNIÓN U-2

ESCALA 1:5



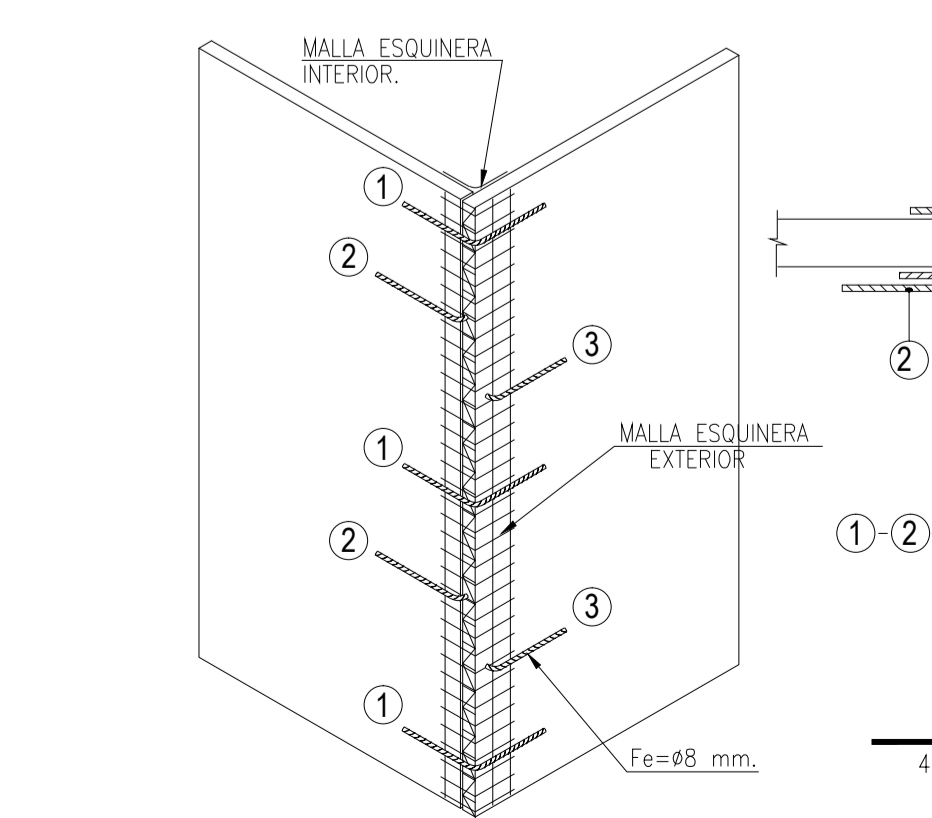
DETALLE UNIÓN U-3

ESCALA 1:5



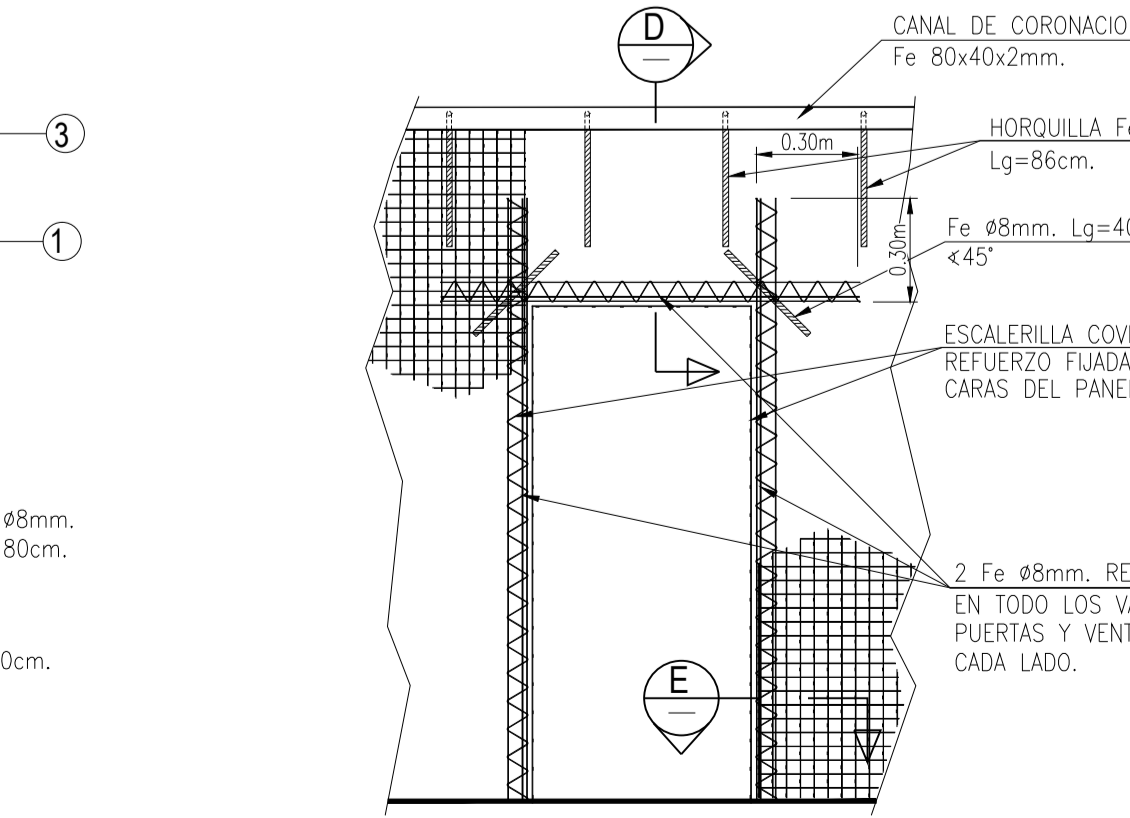
DETALLE UNIÓN U-4

ESCALA 1:5



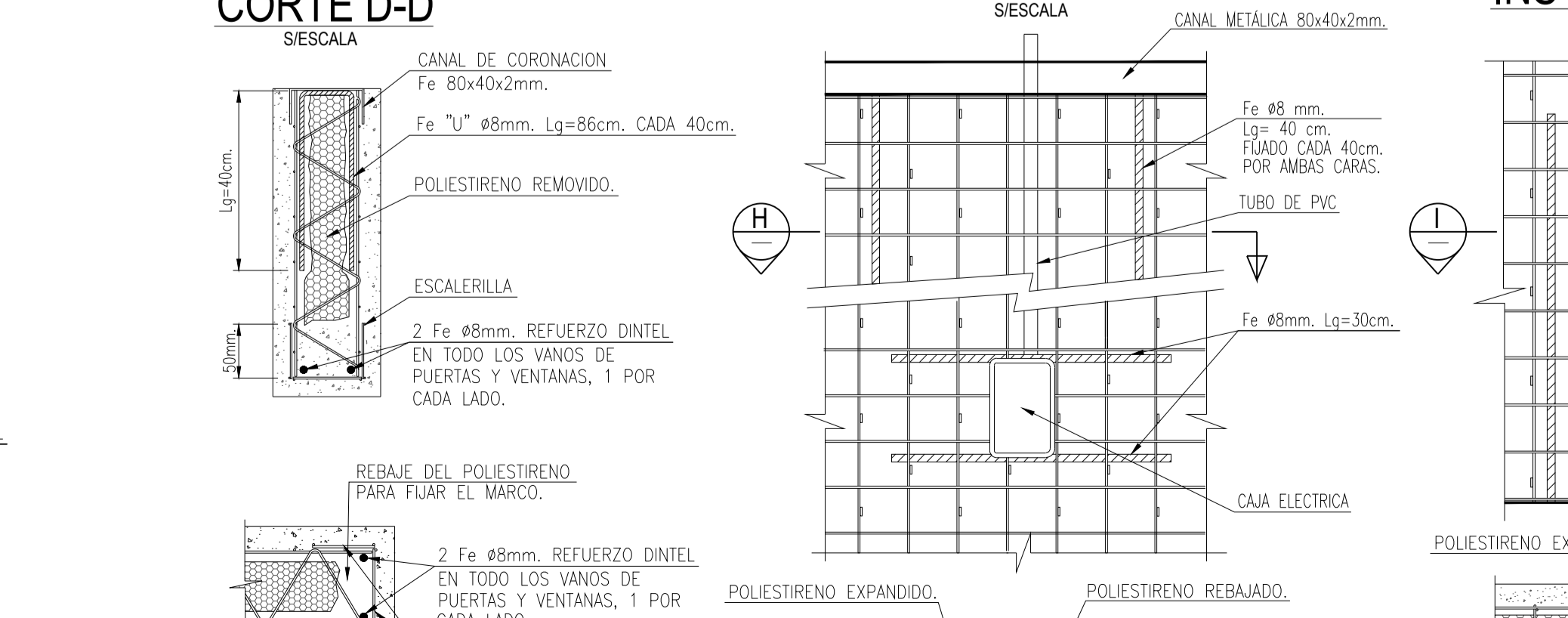
DET. UNION PANEL MURO COVINTEC ESQUINA

SESCALA



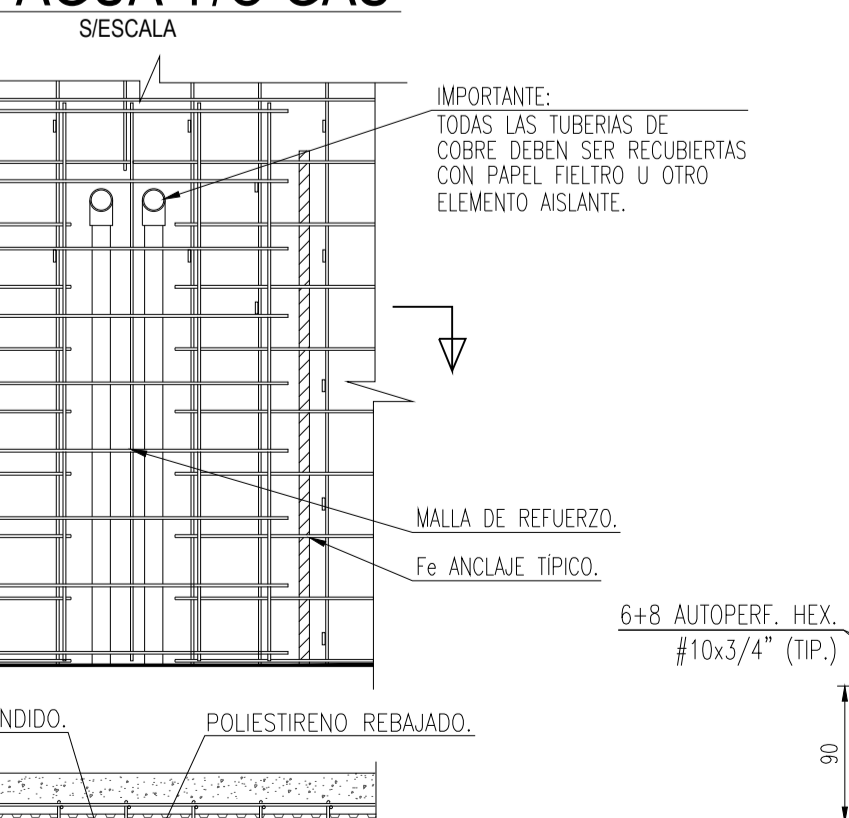
DET. REFUERZO EN PUERTAS

SESCALA



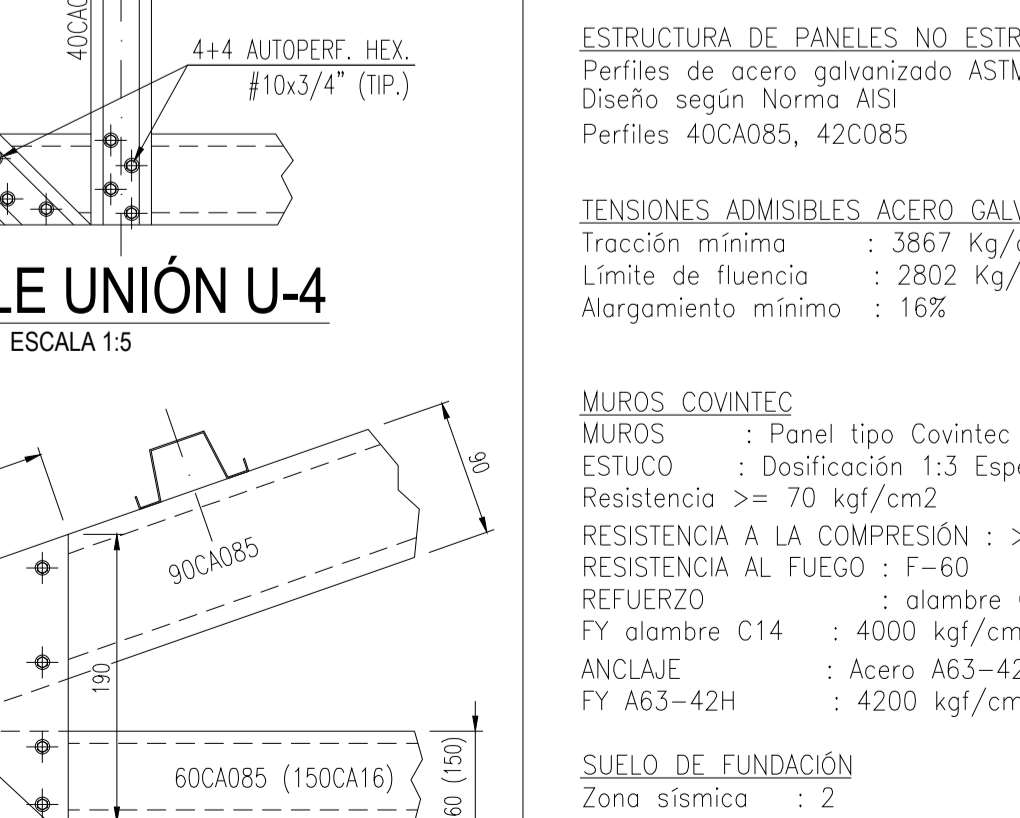
CORTE D-D

SESCALA



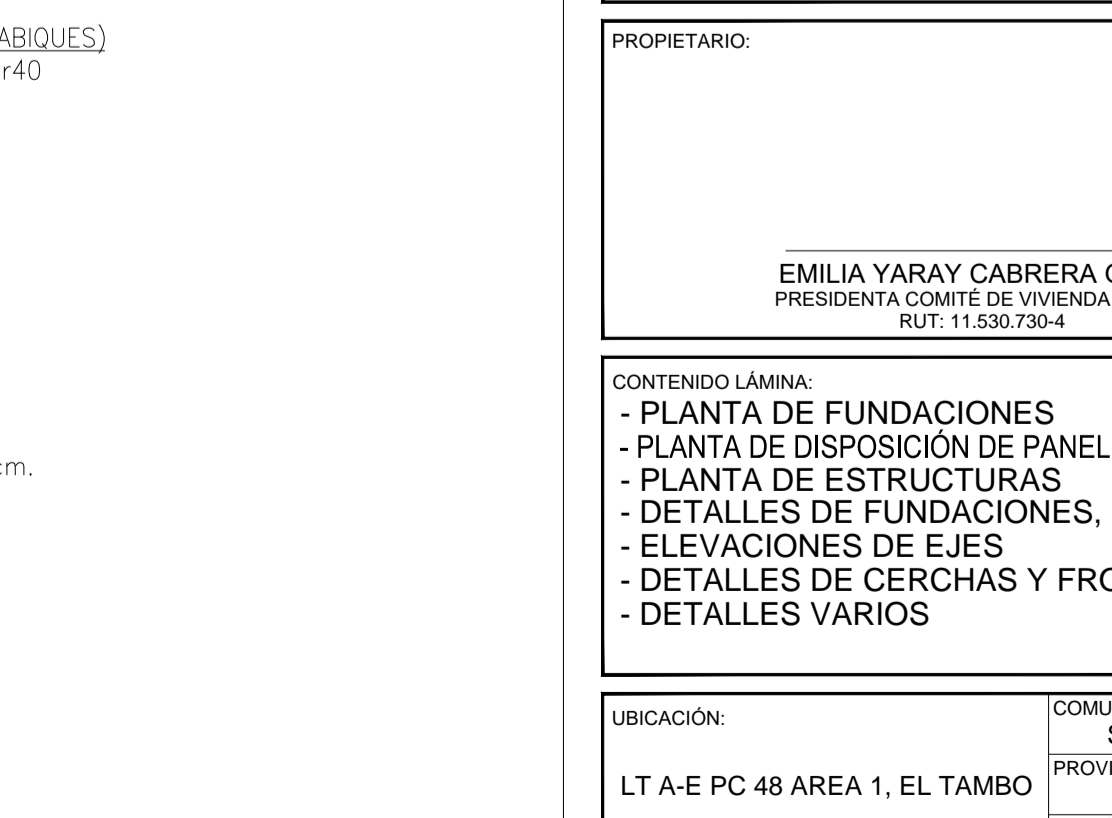
CORTE H-H

SESCALA



DETALLE UNIÓN U-5

ESCALA 1:5



DETALLE UNIÓN U-6

ESCALA 1:5

## ESPECIFICACIONES TÉCNICAS

ELEMENTOS DE HORMIGÓN SIMPLE  
EMPLANTILLADO : Espesor 5 cm. Hormigón Dosificación 127.5 Kg.-cm/m<sup>3</sup>  
CIMENTOS : Hormigón C8 + 20% bolón desplazador  
RADIER : Espesor 7 cm. Hormigón G12

ELEMENTOS DE HORMIGÓN ARMADO  
SOBRECIMENTOS : Hormigón C17  
: Acero AB3-42H

RECURRIMIENTOS MÍNIMOS  
Sobrecimiento : 3 cm  
TRASLAPOS MÍNIMOS 40 diámetros

ESTRUCTURA DE TECHUMBRE  
Perfiles de acero galvanizado ASTM A 653 SQ G40  
Diseño según Norma AISI  
Cercas: Perfiles 90CA085, 60CA085, 40CA085  
Refuerzos: 60CA085  
Costaneras: Perfiles 350MA085

ESTRUCTURA DE PANELES, NO ESTRUCTURALES (TABIQUE)  
Perfiles de acero galvanizado ASTM A 653 SQ G40  
Diseño según Norma AISI  
Perfiles 40CA085, 42CA085

TENSIONES ADMISIBLES ACERO GALVANIZADO  
Tracción mínima : 3867 Kg/cm<sup>2</sup>  
Límite de fluencia : 2802 Kg/cm<sup>2</sup>  
Alargamiento mínimo : 16%

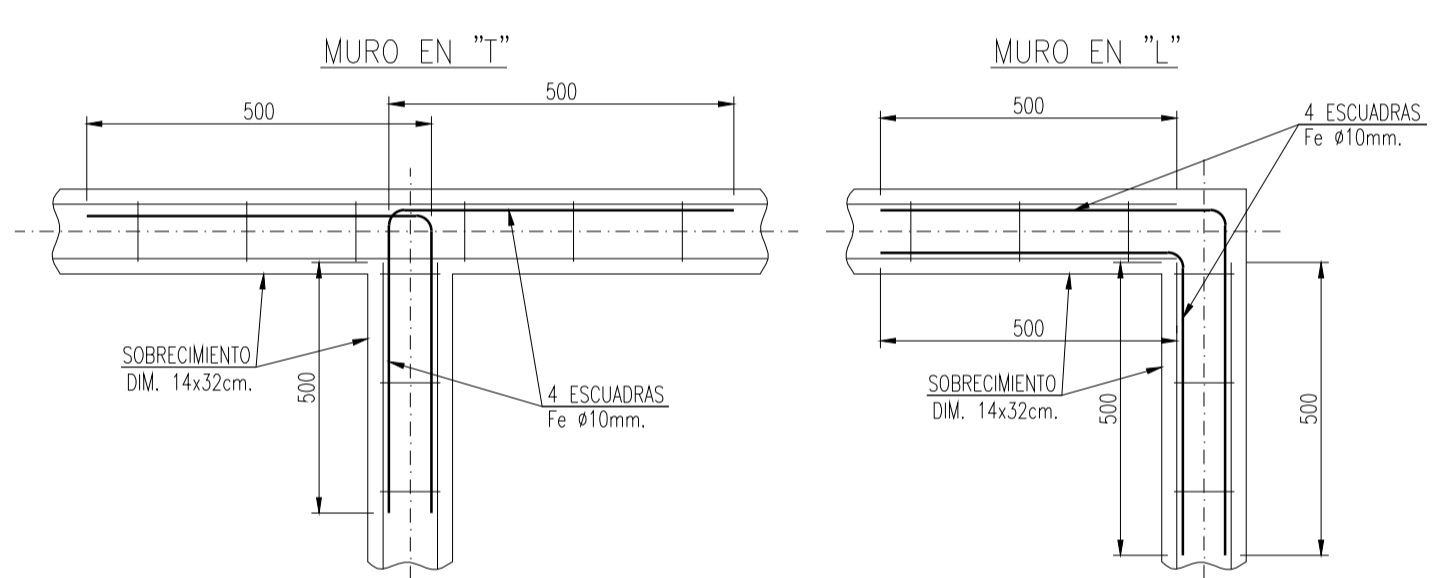
MUROS COVINTEC  
MUROS : Panel tipo Covintec 1100-76  
ESTUCO : Dosificación 1:3 Espesor aprox. 3cm.  
Resistencia > 70 kgf/cm<sup>2</sup>  
RESISTENCIA A LA COMPRESION : > 70 kgf/cm<sup>2</sup>  
RESISTENCIA AL FUEGO : F=60  
REFUERZO : alambre C14  
FY alambre C14 : 4000 kgf/cm<sup>2</sup>  
ANCLAJE : Acero AB3-42H  
FY AB3-42H : 4200 kgf/cm<sup>2</sup>

SUELO DE FUNDACIÓN  
Zona sísmica : 2  
Tipo de suelo : D  
Císmico : 0.324  
\_adm. estático\_ 0.87 kg/cm<sup>2</sup>  
\_com. dinámico\_ 1.15 kg/cm<sup>2</sup>

NOTAS:  
El sello de fundación se encuentra a cota -0.97m.  
2. Los sellos de fundación y excavaciones serán recepcionados por el Ingeniero Mecánico de Suelos o por el Geólogo, quien dará la autorización para ejecutar los cimientos.

## ISOMETRICA ESTRUCTURAS DE TECHUMBRE

ESCALA 1:40



ENCUENTRO VIGAS-CAD. (PLANTA)

ESCALA 1:125

CUADRO DE MODIFICACIONES			
REVISION	DESCRIPCION	RESP. O.B.	FECHA
A	REVISION POR OBSERVACIONES COMISION TECNICA EVALUADORA	C.M.CH.	10-12-21

## INMOBILIARIA IMB SPA.

REPRESENTANTE LEGAL: PABLO MARAMBIO B.  
DIRECCION: WALKER MANTERIAS N° 301 Y PISO SAN VICENTE T.T.  
FONO: 72-297266  
E-mail: carlos@imbpa.com.ve

PROYECTO: COMITÉ DE VIVIENDA SIGLO XXI  
ACOGIDO AL ART. N°96 L.G.U.C.  
RECINTO COMPLEMENTARIO (INGENIERIA)

INGENIERO CIVIL:  
CATALINA MARAMBIO CHÁVEZ  
RUT: 17.010.179  
E-mail: carla.marambio@gmail.com

PROPIETARIO:  
EMILIA YARAY CABRERA GÁLVEZ  
PRESIDENTA COMITÉ DE VIVIENDA SIGLO XXI  
RUT: 17.030.720-4

CONTENIDO LÁMINA:  
- PLANTA DE FUNDACIONES  
- PLANTA DE DISPOSICION DE PANELES COVINTEC  
- PLANTA DE ESTRUCTURAS  
- DETALLES DE FUNDACIONES, ESTRUCTURAS  
- ELEVACIONES DE EJE  
- DETALLES DE CERCHAS Y FRONTONES  
- DETALLES VARIOS

UBICACION: L.T. A-E PC 48 AREA 1, EL TAMBO  
Zona sísmica : 2  
Tipo de suelo : D  
Císmico : 0.324  
\_adm. estático\_ 0.87 kg/cm<sup>2</sup>  
\_com. dinámico\_ 1.15 kg/cm<sup>2</sup>

ELABORÓ: D.S.C.  
REVISÓ: C.M.CH.  
ESCALA: INDICADAS  
FECHA: 12-07-2021  
SUPERFICIE: 12.00 m<sup>2</sup>  
ROL AVANZO N°: 179-52  
LÁMINA N°: 9